

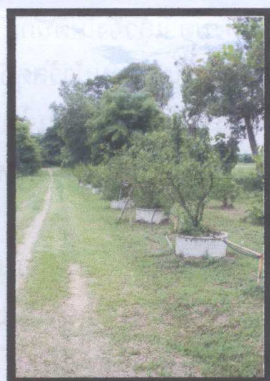


ข่าวประชาสัมพันธ์

ศูนย์ส่งเสริมและพัฒนาอาชีพการเกษตรจังหวัดเชียงราย
<http://www.aopdh11.doae.go.th>

ปีที่ ๑๐ ฉบับที่ ๑๗ ปักษ์แรก ประจำเดือน กันยายน พ.ศ. ๒๕๕๘

การปลูกระยะนาวนอกฤดูในบ่อซีเมนต์



การปลูกระยะนาวในบ่อซีเมนต์ เป็นอีกแนวทางเลือกหนึ่งให้มะนาวสามารถออกลูกนอกฤดู และง่ายต่อการจัดการ เนื่องจาก การปลูกในบ่อซีเมนต์สามารถปลูกให้มีขนาดทรงพุ่มเท่ากับการปลูกใน แปลงดินได้ และง่ายต่อการรดน้ำเพื่อบังคับให้ออกลูกนอกฤดู พันธุ์มะนาวที่แนะนำให้ปลูก ได้แก่ มะนาวแป้น มะนาวแป้นพันธุ์พิจิตร และพันธุ์อื่นๆ

ข้อดีการปลูกระยะนาวในบ่อซีเมนต์

๑. สามารถบังคับให้มะนาวออกลูกนอกฤดูหรือตลอดทั้งปีได้ง่าย
๒. ไม่เปลืองแรงงานหรือเกิดค่าใช้จ่ายในการเตรียมแปลงหรือปรับพื้นที่
๓. ง่ายต่อการดูแล และการให้น้ำมีประสิทธิภาพ
๔. ป้องกันโรคบางชนิดได้ง่ายจากสภาพดินที่ไม่เหมาะสม
๕. เหมาะสำหรับการปลูกไว้รับประทานเองหรือเพื่อส่งจำหน่าย
๖. สามารถใช้เป็นไม้ประดับได้อีกทาง

ข้อเสีย

๑. มีค่าใช้จ่ายเพิ่มขึ้นในส่วนของบ่อซีเมนต์
๒. อายุของต้นมะนาวสั้นกว่าการปลูกในแปลงดินแต่ไม่แตกต่างกันมาก

วัสดุอุปกรณ์

๑. บ่อซีเมนต์ ขนาดเส้นผ่าศูนย์กลาง ๘๐ เซนติเมตร สูง ๔๐-๕๐ เซนติเมตร พร้อมฝาปิดบ่อ
๒. ดิน โดยใช้ดินร่วนหรือดินร่วนปนทรายผสมกับมูลสัตว์ แกลบหรือผสมวัสดุอื่น เช่น ขี้เถ้า กากมะพร้าว เป็นต้น อัตราส่วนดินต่อวัสดุอื่น ๒:๑ หรือ ๓:๑
๓. กิ่งพันธุ์มะนาวตอน



ข่าวประชาสัมพันธ์

ศูนย์ส่งเสริมและพัฒนาอาชีพการเกษตรจังหวัดเชียงราย
<http://www.aopdh11.doe.go.th>

การปลูก

1. จัดวางบ่อซีเมนต์โดยใช้ฝารองด้านล่าง
2. นำดินที่ผสมแล้วใส่ในกระถาง ให้ระดับดินต่ำกว่าขอบบ่อประมาณ ๑๐ เซนติเมตร ให้ใส่ดินประมาณ ๒ ใน ๓ ของบ่อ แล้วนำต้นมะนาวลงบ่อ แล้วจึงใส่ดินกลับที่หลังหรืออาจใส่ดินให้ได้ระดับก่อนค่อยขุดหลุมปลูกที่หลังก็ได้ หลังจากนั้นกลบหน้าดินให้แน่นพอประมาณ พร้อมนำวัสดุอินทรีย์โรยกลบปากบ่อ เช่น แกลบ ชี้เถ้า ขุยมะพร้าว เศษใบไม้ ปุ๋ยหมัก และมูลโค
3. เมื่อปลูกเสร็จให้รดน้ำให้ชุ่ม โดยสังเกตน้ำที่ซึมออกบนฝารองด้านล่าง และนำฟางข้าว แกลบหรือเศษใบไม้มากลบบริเวณโคนต้นและปากบ่อทั้งหมด เพื่อรักษาความชุ่มชื้นหน้าดิน

การดูแล

การให้น้ำระยะแรกจะให้ทุกวัน และเมื่อต้นมะนาวตั้งตัวได้แล้วจะให้วันเว้นวันก็ได้ขึ้นอยู่กับสภาพหน้าดิน และสภาพอากาศการใส่ปุ๋ย ให้ใส่ปุ๋ยสูตร ๑๕-๑๕-๑๕ ประมาณ ๑-๒ กำมือ ทุกๆ ๓-๔ เดือน/ครั้ง หรืออาจผสมกับน้ำรดบริเวณโคนต้นก็ได้ ทั้งนี้ แนะนำให้หลีกเลี่ยงการใส่ปุ๋ยเคมี ให้ใส่เฉพาะในช่วงบังคับการออกดอกหรือระยะออกดอกติดผลเท่านั้น ส่วนปุ๋ยคอกให้ใส่ ๑ ถึงเล็ก ทุกๆ ๓ เดือน และให้ตีควรรดน้ำร่วมกับการละลายปุ๋ยคอกพร้อมด้วย

การตัดแต่งกิ่ง ควรตัดแต่งกิ่งให้มีทรงพุ่มเสมอกันในทุกด้าน โดยให้ตัดแต่งกิ่งที่ยาวหรือยื่นออกนอกทรงพุ่มมากเกินไป หรือกิ่งที่เป็นโรคไม่เจริญเติบโตทิ้งเสีย

การบังคับให้ออกลูกนอกฤดู

การทำให้มะนาวออกลูกนอกฤดู สามารถทำได้โดยการให้น้ำ และการตัดแต่งกิ่ง โดยมะนาวจะออกดอกเมื่อมีการแตกกิ่งใหม่ และออกใบใหม่ ซึ่งมีขั้นตอนดังนี้

๑. เลือกต้นมะนาวที่มีอายุตั้งแต่ ๘-๑๒ เดือน (ต้นที่ปลูกจากต้นตอนอายุตั้งแต่ ๑ ปี และหลังจากปลูกในบ่อซีเมนต์แล้ว ๘ เดือนขึ้นไป)
๒. ให้เลือกกิ่งแก่หรือกิ่งที่มีใบแก่แล้ว และทำการตัดแต่งกิ่ง
๓. งดการให้น้ำมะนาวเป็นเวลา ๗-๑๐ วัน จนใบเหี่ยวหรือเริ่มร่วง หากในช่วงดังกล่าวมีแนวโน้มที่ฝนจะตกให้ใช้ผ้าใบพลาสติกคลุมปากบ่อทั้งหมด
๔. หลังจากงดให้น้ำประมาณ เวลา ๗-๑๐ วัน จะสังเกตใบแก่จะเริ่มเหี่ยวหรือมีใบร่วง ทั้งนี้ ขึ้นอยู่กับสภาพความชุ่มชื้นของดินด้วย
๕. ทำการให้น้ำ ร่วมกับปุ๋ยสูตร ๑๒-๑๒-๒๔ ประมาณ ๑-๒ กำมือ/ต้น
๖. มะนาวจะแตกกิ่ง และออกใบใหม่ประมาณ ๑๕-๒๐ วัน พร้อมแตกดอก โดยในระยะแตกใบใหม่ และออกดอกให้ฉีดด้วยน้ำหมักหรือน้ำต้มสมุนไพรเพื่อป้องกันหนอนหรือแมลงกินใบ อ่อนหรือฉีดยาฆ่าแมลง
๗. ให้น้ำปกติ วันละครั้งหรือวันเว้นวันจนถึงการเก็บเกี่ยวผลิต