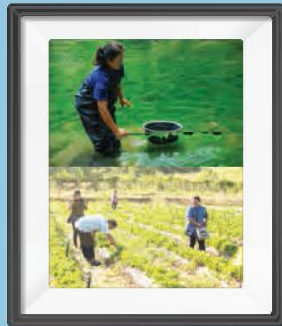


ด้วยเชิงเกษตร



ผลิตและความรู้ นำกลับไปประยุกต์ใช้หรือประกอบอาชีพได้ เปิดโอกาสให้นักท่องเที่ยวได้มาเที่ยวชมชุมชนภาคเกษตรกรรม ความเป็นอยู่ของชาวชนบท ศึกษาเรียนรู้และหาประสบการณ์ และเกษตรกรรมที่มีความก้าวหน้าทันสมัย รวมถึงได้เที่ยวชม การและชุมชนนั้นๆ จะต้องเข้ามามีส่วนร่วมในการบริหาร การและชุมชน ทั้งในและนอกภาคเกษตรได้ นอกจากนี้ การและชุมชนเพื่อให้เกิดการเรียนรู้ และทักษะในการบริหาร ที่มีความยั่งยืนตลอดไป



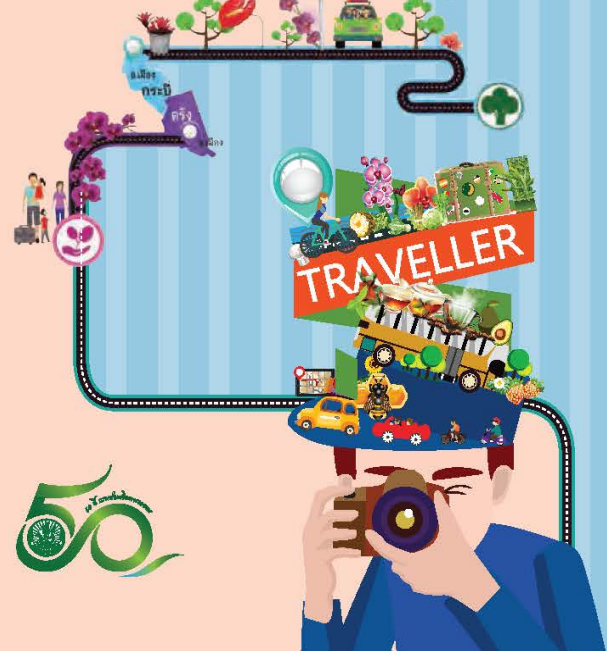
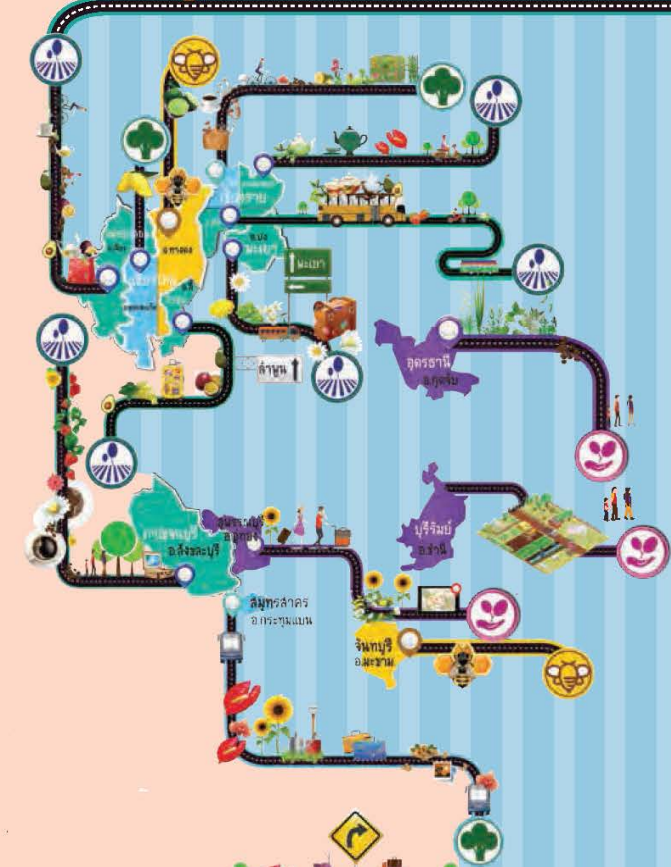
สอบถามข้อมูลเพิ่มเติม

กลุ่มส่งเสริมและพัฒนาการท่องเที่ยวชุมชน
กองส่งเสริมวิสาหกิจชุมชน กรมส่งเสริมการเกษตร
2143/1 ถนนพหลโยธิน เขตจตุจักร กรุงเทพฯ 10900
<http://www.sceb.doae.go.th>
E-mail : farmdev52@doae.go.th
Ins. 0-2579-3827



- เรียบเรียง :** กลุ่มส่งเสริมและพัฒนาการท่องเที่ยวชุมชน
กองส่งเสริมวิสาหกิจชุมชน กรมส่งเสริมการเกษตร
- บรรณาธิการ :** นางรุจิพร จารุพงศ์
ผู้อำนวยการกลุ่มพัฒนาสื่อส่งเสริมการเกษตร
นางสาวคันธรส เงินเรืองโรจน์
นักวิชาการเผยแพร่ปฏิบัติการ
กลุ่มพัฒนาสื่อส่งเสริมการเกษตร
สำนักพัฒนาการถ่ายทอดเทคโนโลยี
- ออกแบบ :** นางสาวปัทมา ปัญญาโชติ
นายช่างศิลป์ปฏิบัติงาน
กลุ่มศิลปกรรมส่งเสริมการเกษตร
สำนักพัฒนาการถ่ายทอดเทคโนโลยี
- พิมพ์ที่ :** กลุ่มโรงพิมพ์
สำนักพัฒนาการถ่ายทอดเทคโนโลยี
- พิมพ์ครั้งที่ 1 :** จำนวน 5,000 แผ่น พฤษภาคม 2561
- จัดพิมพ์ :** กรมส่งเสริมการเกษตร กระทรวงเกษตรและสหกรณ์

การจัดการ แหล่งท่องเที่ยว เชิงเกษตร



การจัดการ แหล่งท่องเที่ยว



การท่องเที่ยวเชิงเกษตร (Agro-tourism)

คือ การท่องเที่ยวอีกรูปแบบหนึ่งที่ได้ทั้งความเพลิดเพลิน และยังก่อให้เกิดการกระจายรายได้ไปสู่ท้องถิ่น โดยการเปิดโอกาสให้นักท่องเที่ยวได้มาเที่ยวชมชุมชนภาคเกษตรกรรม เพื่อเรียนรู้วิถีชีวิต ชนบทธรรมเนียมประเพณี วัฒนธรรมและค่านิยมเรื่องเกษตรกรรม ซึ่งอาจเป็นทั้งในรูปแบบดั้งเดิม และทัศนียภาพที่สวยงามของชุมชนนั้นๆ ทั้งนี้ เกษตรกรสามารถจัดการตนเอง ซึ่งจะเป็นการเพิ่มรายได้ให้กับเกษตรกร และยังเป็นการช่วยยกระดับคุณภาพชีวิต ให้กับเกษตรกรและจัดการทรัพยากรการท่องเที่ยวเชิงเกษตรของชุมชนให้มีค



รูปแบบการท่องเที่ยวเชิงเกษตร

สามารถแบ่งได้ 3 ประเภท ดังนี้

1

กิจกรรมรายบุคคล ได้แก่ การเที่ยวชมสวนของเกษตรกรรายบุคคล ฟาร์มเลี้ยงสัตว์ กลุ่มเกษตรกร หรือ วิสาหกิจชุมชน ทั้งนี้ ผู้เยี่ยมชมจะได้รับความรู้ด้านเทคโนโลยีการผลิต การจัดการ การตลาดแล้วยังสามารถซื้อผลผลิตต่างๆ ที่ทางสวนจัดขึ้นอีกด้วย



2

กิจกรรมการท่องเที่ยวตามฤดูกาลหรือเทศกาล เช่น กิจกรรมบุฟเฟ่ต์ผลไม้ งานทุ่งทานตะวันบาน งานทุ่งดอกปทุมมา เป็นต้น



3

กิจกรรมการท่องเที่ยวตามชุมชนหรือหมู่บ้านเกษตรกร ซึ่งเกษตรกรในชุมชน ร่วมกันจัดตั้ง บริหาร และจัดการท่องเที่ยว โดยกรมส่งเสริมการเกษตรให้ความร่วมมือสนับสนุนในการจัดทำโครงสร้างทางกายภาพ การจัดภูมิทัศน์ การให้แนวความคิดในการพัฒนาแหล่งท่องเที่ยวให้เหมาะสมกับพื้นที่ และความสามารถของเกษตรกรในชุมชน



การท่องเที่ยวเชิงเกษตร

จะต้องมีการบริหารจัดการที่ดี ของบุคคลทั้ง 3 กลุ่ม ที่มีความเกี่ยวข้องกัน คือ เจ้าของสวน ผู้เจ้าหน้าที่รวมถึงมัคคุเทศก์ และนักท่องเที่ยวที่แต่ละกลุ่มจะต้องรู้วิธีการจัดการอย่างมีระบบเพื่อการท่องเที่ยววิถีเกษตรที่ยั่งยืน ดังนี้

1

แนวทางบริหารจัดการของเจ้าของสวน

- 1.1 เตรียมสถานที่ที่เข้าชม ควรเป็นเส้นทางวงรอบเพื่อให้นักท่องเที่ยวได้เห็นกิจกรรมอย่างครบถ้วน
- 1.2 หากมีมุมสาธิตได้ ควรจัดเจ้าหน้าที่เตรียมการสาธิตให้ชม
- 1.3 มีมัคคุเทศก์นำชมสวน สามารถอธิบายได้ดีเท่ากับหรือมากกว่าเจ้าของสวน (มีเกร็ดความรู้ มีการเปรียบเทียบ)
- 1.4 จัดมุมสถานที่พักผ่อน จัดมุมบริการอาหารและเครื่องดื่มจำหน่าย (โดยอาจขอให้เพื่อนบ้านบริการแทน เพื่อกระจายรายได้สู่ท้องถิ่น) มุมนี้จำหน่ายผลิตภัณฑ์สินค้าของที่ระลึกด้วย ทั้งของในสวนและของเพื่อนบ้านใกล้เคียง
- 1.5 จัดเตรียมอุปกรณ์ที่ทั้งขยะ แยกเปียกและแห้ง
- 1.6 มีบริการห้องสุขาที่สะอาด (อาจมีกล่องรับเงินบริการ เพื่อให้ผู้ที่ทำหน้าที่ดูแล ได้รับผลประโยชน์)

2

แนวทางบริหารจัดการของผู้ประกอบการนำเที่ยวหรือมัคคุเทศก์

- 2.1 ต้องรอบรู้สถานที่/สวนแห่งนั้นอย่างละเอียด เพื่อให้ข้อมูลในการตัดสินใจและการเตรียมตัวแก่นักท่องเที่ยวได้
- 2.2 รู้ข้อควรปฏิบัติและข้อห้ามในการเที่ยวสวนเกษตร และถ่ายทอดความรู้ให้นักท่องเที่ยวมีความเข้าใจก่อนเดินทาง
- 2.3 หลังจากนำเที่ยวชมแล้ว ควรหาเวลาให้นักท่องเที่ยวมีโอกาสแลกเปลี่ยนความคิดเห็น สัก 15-20 นาที ระหว่างการเดินทางกลับ หรือเป็นการประเมินผลการชมสวนนั้น ๆ เพื่อนำไปปรับปรุงได้

3

แนวทางการเตรียมตัวไปท่องเที่ยวเชิงเกษตรของนักท่องเที่ยว

- 3.1 เป็นผู้ที่สนใจการทำสวนเกษตรแต่ละสาขาที่จะไปชม
- 3.2 มีการเตรียมตัวเดินทาง และเตรียมอุปกรณ์ของใช้ตามที่ผู้จัดรายการนำเที่ยวแนะนำ
- 3.3 ปฏิบัติตามข้อแนะนำและข้อห้ามของแต่ละสถานที่ เพราะต้นพืชและธรรมชาติรอบด้านนั้น มีความอ่อนไหวและเปราะบาง มีโอกาสติดเชื้อโรคจากผู้ที่ไปเยือนได้ ในทำนองเดียวกันหากนักท่องเที่ยวบางคนเป็นภูมิแพ้ ต่อสารป้องกันกำจัดศัตรูพืชง่าย ก็ควรต้องระมัดระวังเช่นกัน ในช่วงที่เจ้าของสวนพ่นสารป้องกันกำจัดแมลงศัตรูพืช
- 3.4 มีจิตสำนึกต่อการรักษาสภาพแวดล้อม เพื่อให้สถานที่ท่องเที่ยวที่ไปเยือนมีสภาพแวดล้อมที่ดี สะอาด และสวยงาม

