



ข่าวเดือนการระบาดศัตรูพืช

กลุ่มอารักขาพืช
สำนักงานเกษตรจังหวัดชลบุรี

ฉบับที่ ๓๐ ประจำเดือน มิถุนายน ๒๕๖๒

แมลงวันหนอนชอนใบฝัก

เดือนเกษตรกรผู้ปลูกพืชผัก อาทิ พืชตระกูลกะหล่ำ หอมต้น มะเขือเทศ มะเขือเปราะ มะระ พริก บวบ กระเจี๊ยบเขียว โหระพา แมงลัก รวมถึงพืชตระกูลถั่ว ดาวเรือง เบญจมาศ เนื่องจากสภาพอากาศร้อนสลับกับมีฝนตก อีกทั้งเป็นช่วงฤดูกาลที่เหมาะสมต่อการระบาดของหนอนชอนใบ ดังนั้น เกษตรกรควรหมั่นสำรวจแปลงอย่างสม่ำเสมอ หากพบการระบาด ให้ดำเนินการป้องกันกำจัดตามคำแนะนำของกรมวิชาการเกษตร

รูปร่างลักษณะ

แมลงวันหนอนชอนใบตัวเต็มวัย เป็นแมลงวันขนาดเล็กมีขนาด ๑-๒ มิลลิเมตร ตัวเต็มวัยเพศเมียวางไข่ขนาดเล็กไว้ได้ส่วนของเนื้อเยื่อบาง ๆ ของพืช ระยะไข่ ๒-๔ วัน เมื่อฟักเป็นตัวหนอนจะมีลักษณะหัวแหลมท้ายป้าน (รูปกระสวย) เป็นปล้องชัดเจน ไม่มีขา เคลื่อนไหวโดยการคืบตัวมีขนาดยาวประมาณ ๐.๕-๑ มิลลิเมตร ชอนไชไปตามเนื้อเยื่อพืช ในระยะหนอนใช้เวลาประมาณ ๗-๑๐ วัน จึงเข้าดักแด้ ดักแด้คล้ายเมล็ดข้าวสารอยู่ตามส่วนของพืชที่ถูกทำลายและตามใบที่ร่วงหล่นลงดิน ขนาดดักแด้ยาว ๐.๘-๑ มิลลิเมตร ในระยะดักแด้ใช้เวลาประมาณ ๕-๗ วันจึงออกเป็นตัวเต็มวัย แมลงวันจะมีสีดำหรือสีเหลือง ปีกใส ตลอดวงจรชีวิตใช้เวลาประมาณ ๓-๔ สัปดาห์



ลักษณะการทำลาย

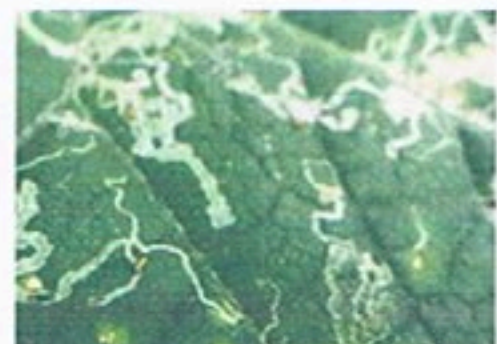
ตัวเต็มวัยเพศเมียวางไข่ได้ถี่มาก ตัวหนอนมีลักษณะหัวแหลมท้ายป้านโดยชอนไชภายในใบ ทำให้เกิดรอยเส้นสีขาวคดเคี้ยวไปมา หากระบาดรุนแรงจะทำให้ใบเสียหายร่วงหล่นและตายได้ สามารถเข้าทำลายพืชผักได้หลายชนิด เช่น พืชตระกูลกะหล่ำ หอมต้น มะเขือเทศ มะระ พริก บวบ กระเจี๊ยบเขียว โหระพา แมงลัก รวมถึงพืชตระกูลถั่ว ดาวเรือง เบญจมาศ กุหลาบและเยอบีร่า



ร่องรอยการทำลายในใบถั่วฝักยาว



ร่องรอยการทำลายในใบส้ม



ร่องรอยการทำลายในพืชตระกูลแตง

แนวทางป้องกัน/แก้ไข

๑. เก็บและเผาทำลายเศษใบพืชที่ถูกทำลาย เนื่องจากหนอนแมลงวันชอนใบ จะช่วยลดการแพร่ระบาดของได้ เนื่องจากดักแด้ที่อยู่ตามเศษใบพืชจะถูกทำลายไปด้วย
๒. พ่นด้วยสารฆ่าแมลงที่มีประสิทธิภาพ ได้แก่
 - อิมิดาโคลพริด ๑๐% เอสแอล อัตรา ๒๐-๓๐ มิลลิลิตรต่อน้ำ ๒๐ ลิตร หรือ
 - ทีโพรนิล ๕% เอสซี อัตรา ๒๐-๔๐ มิลลิลิตรต่อน้ำ ๒๐ ลิตร หรือไซเปอร์เมทริน ๔๐% ดับเบิ้ลยูที อัตรา ๑๕-๒๐ กรัมต่อน้ำ ๒๐ ลิตร หรือ
 - เบตา-ไซฟลูทริน ๒.๕ % อีซี อัตรา ๓๐ มิลลิลิตรต่อน้ำ ๒๐ ลิตร หรือ
 - ไดโนทีฟูแรน ๑๐ % ดับเบิ้ลยูที อัตรา ๒๐ กรัมต่อน้ำ ๒๐ ลิตร

แหล่งข้อมูล : กรมวิชาการเกษตร (www.doa.go.th)
เรียบเรียงโดย : กลุ่มอารักขาพืช สำนักงานเกษตรจังหวัดชลบุรี
๖๘/๕ ม.๒ ต.บ้านสวน อ.เมืองชลบุรี จ.ชลบุรี
โทร. ๐๓๘-๒๖๓๖๑๐๗
โทรสาร ๐๓๘-๒๖๓๕๕๒๑
E-mail: r.rakkachon@gmail.com