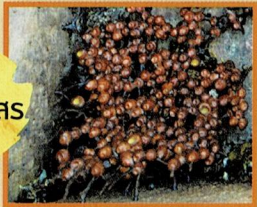


การเลี้ยงชันโรง

สามารถนำไปเลี้ยงได้ทุกพื้นที่ที่ต้องการแต่ควรเลือกพื้นที่ที่มีศักยภาพ เน้นการใช้ชันโรงเป็นแมลงช่วยผสมเกสร เพิ่มผลผลิตหรือต้องการผลิตเมล็ดพันธุ์ ส่วนการเลี้ยงเพื่อขยายพันธุ์ต้องเป็นแหล่งที่มีพืชอาหารที่ให้เกสรและน้ำหวาน

การแยกรังชันโรงเพื่อการขยายพันธุ์

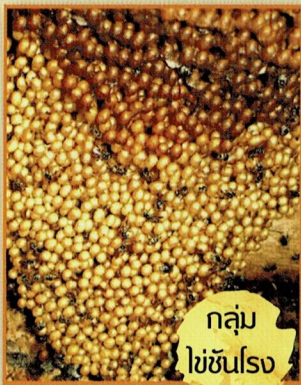
1. ตรวจสอบปริมาณไข่ ดักแด่ ตัวเต็มวัยและอาหารภายในรังให้มีปริมาณมากพอสมควร ก่อนแยก
2. การแยกไข่ ดักแด่ และตัวเต็มวัย จะต้องมีชันโรงที่เลี้ยงติดมาด้วย เพื่อให้ช่วยกัดหลอดดักแด่ให้ตัวเต็มวัยออกจากหลอด



ถ้วยเกสร



ถ้วยน้ำหวาน



กลุ่มไข่ชันโรง

3. ทำการแยกกลุ่มดักแด่ที่มีหลอดนางพญาหรือถ้าไม่พบหลอดนางพญาให้คัดเอากลุ่มดักแด่กลุ่มใหญ่ออกมาใส่ในรังที่ต้องการแยก และสำรวจดูนางพญาชันโรง ถ้าพบนางพญาให้นางพญาไว้ในรังเดิม



4. นำถ้วยอาหาร (ถ้วยเกสร/ถ้วยน้ำผึ้ง) จากรังเดิมใส่ลงในรังที่แยกใหม่ โดยนำถ้วยอาหารวางใกล้ปากทางเข้า ออก ของรังที่แยกใหม่

5. นำไข่ (ซีชัน) มาติดบริเวณปากทางเข้ารังชันโรงที่แยกใหม่ เพื่อล่อตัวเต็มวัยชันโรงจากรังเดิมให้เข้ารังที่แยกใหม่



การวางรังเลี้ยงชันโรง

6. นำรังชันโรงที่มีนางพญา ออกจากจุดเดิมประมาณ 20 - 30 เมตร และให้ตั้งรังชันโรงที่ทำการแยกขยายไว้ที่เดิม เพื่อชันโรงงานจะกลับเข้ารัง ทำให้มีปริมาณประชากรชันโรงมากขึ้น

7. การแยกรังเลี้ยงชันโรง ควรเตรียมวัสดุกันศัตรู โดยเฉพาะพวกมดที่ชอบกินน้ำหวานและทำลายหลอดดักแด่ของชันโรง ทำให้การแยกขยายชันโรงเสียหาย ป้องกันโดยใช้น้ำมันเครื่องเก่าทาตามขาตั้งหรือลึ้กที่จะนำรังไปตั้งเลี้ยง

8. ชุดปฏิบัติงาน ควรเป็นชุดที่ทำจากผ้าร่มและมีสีอ่อนๆ เช่น สีขาว ถ้าเป็นสีเข้ม ชันโรงงานจะกัดและเกาะติดผ้า โดยจะกัดไม่ปล่อยและตายในที่สุด



เอกสารวิชาการ

“ชันโรง”

นักผสมเกสรชั้นยอด



ศูนย์ส่งเสริมเทคโนโลยีการเกษตรด้านแมลงเศรษฐกิจ
จังหวัดชุมพร

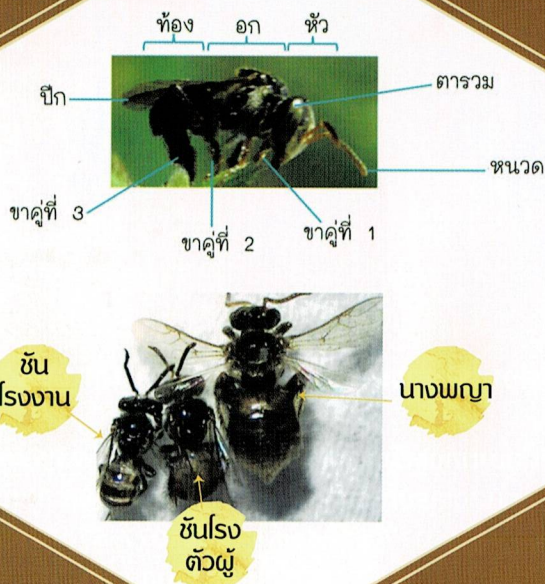
สำนักงานส่งเสริมและพัฒนาการเกษตรที่ 8 จ.สุราษฎร์ธานี
กรมส่งเสริมการเกษตร กระทรวงเกษตรและสหกรณ์
โทร. 077-658669 โทรสาร. 077-574520
E-mail : aopdb03@doae.go.th



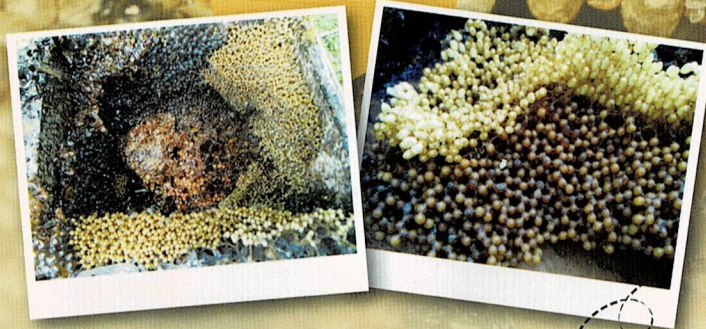
ความรู้ทั่วไปเกี่ยวกับชันโรง

ชันโรงเป็นแมลงขนาดเล็กที่มีพฤติกรรมเก็บน้ำหวานจากดอกไม้และละอองเกสร มาใช้เป็นอาหารคล้ายผึ้งแต่ชันโรงไม่มีเหล็กใน จึงไม่สามารถต่อยได้ ในประเทศไทยเราสามารถพบชันโรงได้ในทุกภาค โดยมีชื่อเรียกแตกต่างกันไปตามภูมิภาค เช่น ทางภาคเหนือเรียกชันโรงที่มีขนาดเล็กกว่า แมลงขี้ตัง หรือ ตัวขี้ตังนี้ แต่ถ้าเป็นชันโรงที่มีขนาดใหญ่จะเรียกว่า ขี้ยา โดยเรียกว่า ขี้ยาดำ หรือ ขี้ยาแดง ตามสีของลำตัวของชันโรง ภาคใต้เรียกชันโรงขนาดเล็กว่า อุงหรือแมลงโลม และเรียกชันโรงขนาดใหญ่ว่า อุงหมี (อุงแดงหรืออุงดำ) ภาคตะวันตกเรียกตัวตุงตัง หรือตัวตัง

ลักษณะทั่วไป



ลักษณะของรังชันโรง



ความสำคัญและประโยชน์ของชันโรง

1. การใช้ชันโรงเป็นแมลงผสมเกสร

ชันโรง เป็นแมลงผสมเกสรที่มีศักยภาพมากเพราะชันโรงมีคุณสมบัติพิเศษหลายประการ คือ

มีความมั่นคงในการตอมดอกไม้อย่างสม่ำเสมอ หากินหรือตอมดอกไม้ในระยะไม่ไกลจากรัง ซึ่งเกษตรกรสามารถใช้และควบคุมชันโรงให้ลงตอมดอกไม้ของพืชเป้าหมายได้

มีนิสัยไม่ชอบเลือก จะเก็บเล็กผสมน้อยไปเรื่อยๆ แต่ผึ้งพันธุ์จะเลือกตอมเฉพาะดอกไม้ที่ชอบ และต้องมีดอกไม้จำนวนมากๆ จึงจะลงตอม

ไม่มีนิสัยรังเกียจของเก่าหรือของใช้แล้ว จะตอมดอกไม้ได้ทุกดอกแม้ว่าดอกไม้เหล่านั้นจะเคยถูกแมลงตัวอื่นตอมมาแล้ว และทิ้งกลิ่นไว้ก็ตาม

เป็นแมลงที่ชอบเก็บเกสร มีพฤติกรรมการตอมดอกไม้ที่ละเอียด นุ่มนวล จึงทำหน้าที่ผสมเกสรได้อย่างดี

เป็นแมลงผสมเกสรประจำถิ่นเอเชีย จึงใช้ผสมเกสรพืชพื้นเมือง หรือพืชที่มีถิ่นกำเนิดในแถบเอเชียได้ดี เช่น ทูเรียน เงาะ เป็นต้น

มีอายุยืนกว่าแมลงผสมเกสรอื่นๆ มาก ทำให้มีโอกาสผสมเกสรได้นาน



2. การขายรังหรือให้เช่ารังชันโรง

ผลสืบเนื่องจากการที่ชันโรงเป็นแมลงผสมเกสรไม่ผลหลายชนิดที่มีประสิทธิภาพ ทำให้ความต้องการรังชันโรงของเกษตรกรมีปริมาณสูง ทำให้มีธุรกิจการขายรังชันโรงหรือให้เช่ารังชันโรงเพื่อวางในสวนผลไม้ในช่วงดอกไม้บานเกิดขึ้น ซึ่งปัจจุบันมีการตั้งราคาขายรังกันตั้งแต่รังละ 700 - 1,500 บาทขึ้นไป ทั้งนี้ขึ้นอยู่กับชนิดของชันโรง และมีอัตราเช่ารังละ 250 - 300 บาทต่อฤดูกาล

3. การใช้ประโยชน์จากน้ำผึ้งชันโรง

คนทั่วไปในพื้นที่ต่างๆ ทั่วโลกที่มีชันโรงเป็นแมลงในท้องถิ่น เชื่อกันว่าน้ำผึ้งจากชันโรงมีสรรพคุณทางยามากกว่าน้ำผึ้งจากผึ้ง

4. การใช้ประโยชน์จากชัน (propolis)

ชัน หรือพรอพอลิสของชันโรงนั้น คนไทยโบราณนำมาใช้ประโยชน์หลายด้านเช่น ใช้ในการยาเรือ อุดภาชนะ อุดฐานพระและอื่นๆ ปัจจุบันมีการค้นพบสารสำคัญที่เป็นองค์ประกอบอยู่ในชันหลายชนิด ซึ่งมีสรรพคุณทางยา จึงมีการใช้เป็นยาของแพทย์แผนโบราณ ผสมในลูกอมแก้เจ็บคอ สกัดเป็นยาฉีดพ่นรักษาแผลและผสมในเครื่องสำอาง เป็นต้น

