

โรคราน้ำค้าง

สาเหตุ เกิดจากเชื้อรา *Peronospora tabacina*
ลักษณะอาการ ด้านบนของใบจะเกิดแผลจุดเซลล์ตายสีเหลือง
ด้านใต้ตรงกับแผลจะพบกลุ่มเส้นใยและสปอร์สีขาวหรือเทา
การป้องกันกำจัด หลังเก็บเกี่ยวผล ควรทำลายต้นพริก พืชอาศัย และ
วัชพืชให้หมดจากบริเวณแปลงปลูก เมื่อเกิดโรคหรือสภาพแวดล้อม
เหมาะต่อการเกิดโรค ให้ฉีดพ่นด้วย
สารเคมี เช่น คาร์เบนดาซิม ในอัตรา
50-70 กรัมต่อน้ำ 1 ปีบ ทุกๆ 7-10 วัน
ถ้าโรครุนแรง ให้ฉีดพ่นทุก
4-5 วันต่อครั้ง



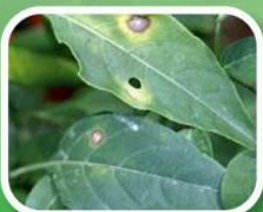
โรคกล้าเน่า

สาเหตุ เกิดจากเชื้อรา *Pythium sp.*
อาจติดมาจากภายนอกหรือภายใน
เมล็ดพันธุ์
ลักษณะอาการ มีแผลที่ใบเลี้ยง ลำต้น
หรือรากก่อนต้นกล้าจะเหี่ยวแห้งตาย
การป้องกันกำจัด คลุกเมล็ดก่อนปลูกด้วยเชื้อราไตรโคเดอร์มา
อัตราส่วน เชื้อรา 1 ช้อนโต๊ะ ต่อเมล็ด 1 กิโลกรัม หรือคลุกเมล็ด
ด้วยสารเคมีป้องกันกำจัดเชื้อรา เมื่อพบโรคควรขุดต้นกล้าที่เป็นโรค
และต้นรอบๆ ใส่ถุงพลาสติก นำออกไปเผาทิ้งนอกแปลง คลุกหรือ
ราดดินบริเวณนั้นด้วยเมตาแลกซิล ผสมกับ แมนโคเซบ หรือใช้เชื้อรา
ไตรโคเดอร์มา เพื่อป้องกันการแพร่ระบาด



โรคใบจุดตากบ

สาเหตุ เกิดจากเชื้อรา *Cercospora capsici* มักเกิดขึ้นที่ใบล่าง
ของต้นก่อน
ลักษณะอาการ แผลมีลักษณะกลมตรงกลางแผลมีสีขาวเทาขอบๆ
แผลใบมีสีเหลือง
การป้องกันกำจัด เต็ดใบที่เป็น
โรคเผาทำลาย ฉีดพ่นด้วยเชื้อรา
ไตรโคเดอร์มาทุก 5-7 วัน หรือใช้
สารเคมีป้องกันกำจัดเชื้อราตามที่
ฉลากแนะนำ



เพลี้ยไฟ

การเข้าทำลาย ดูดกินน้ำเลี้ยงบริเวณยอดอ่อน
ใบอ่อน ทำให้ยอดหรือใบหงิก ขอบใบหงิกและ
ม้วน ห่อขึ้นด้านบน



การป้องกันกำจัด หมั่นตรวจดูเพลี้ยไฟ
โดยการพลิกดูใต้ใบยอด ตาดอก
ใบอ่อนหรือฉีดพ่นด้วยเชื้อราบิวเวอเรีย
ทุกสัปดาห์ เพื่อป้องกันการระบาด
การใช้สารเคมีป้องกันกำจัด ได้แก่
คาร์บาริล ฉีดพ่นทุก 7-10 วัน หยุดพ่นอย่างน้อย 3 วัน ก่อนเก็บเกี่ยว



แมลงวันพริก

การเข้าทำลาย แมลงวันพริกเพศเมียวางไข่ที่ผลพริก เมื่อไข่ฟัก
ออกมาจะทำให้ผลพริกเน่าเสียและร่วงหล่น
การป้องกันกำจัด เก็บผลพริกที่ร่วงหล่นทำลาย ใช้เชื้อราเมตาโรเซียม
ฉีดพ่นเป็นประจำ
หากพบการระบาด
มาก ควรใช้สารเคมี
เช่น อิมิดาโคลพริด อัตราส่วนตามที่
ฉลากแนะนำ พ่นในแปลงพริกช่วงพริก
ติดผล



เพลี้ยอ่อน

การเข้าทำลาย ดูดน้ำเลี้ยงจากส่วนอ่อน
ของพริก ใบส่วนยอดจะเรียวยาวเล็ก หงิก
และยังเป็นพาหะแพร่เชื้อไวรัสมายังต้นพริก
การป้องกันกำจัด ต้นพริกที่มีเพลี้ยอ่อน
ระบาดให้ถอน นำไปทำลายโดยการเผาไฟ ใช้เชื้อราบิวเวอเรียฉีดพ่น
เป็นประจำ การใช้สารเคมี เช่น อิมิดาโคลพริด ไดโนทีฟูแรน ฟิโปรนิล
ตามที่ฉลากแนะนำ



พริกเดือยโก๋

พริกพันธุ์พื้นเมืองภาคใต้



ศูนย์ส่งเสริมและพัฒนาอาชีพการเกษตร
จังหวัดกระบี่
กรมส่งเสริมการเกษตร

สอบถามข้อมูลเพิ่มเติม

ศูนย์ส่งเสริมและพัฒนาอาชีพการเกษตรจังหวัดกระบี่
โทร.075-656388 โทรสาร 075-656399
E-mail : aopdh10@doae.go.th

พริกพันธุ์เดือยไก่

พริกพันธุ์เดือยไก่ เป็นพริกพันธุ์พื้นเมืองของภาคใต้ พบได้ในหลายจังหวัด เช่น พัทลุง นครศรีธรรมราช สงขลา ตรัง ฯลฯ ปัจจุบันเกษตรกรที่ทำการปลูกพริกในจังหวัดทางภาคใต้นิยมปลูกพริกพันธุ์เดือยไก่อีกมากกว่าพริกพันธุ์อื่นๆ เนื่องจากมีรสเผ็ดจัด มีกลิ่นหอม ไม่เหม็นเขียว ตรงตามความต้องการของผู้บริโภค และนิยมนำไปทำเครื่องแกง ในช่วงแรกมีจำหน่ายตามตลาดนัด หรือตลาดในชุมชน แต่ปัจจุบันมีจำหน่ายเกือบทุกจังหวัดในภาคใต้



ลักษณะประจำพันธุ์

1. ลำต้นแข็งแรง และทนทานต่อสภาพดินฟ้าอากาศในเขตร้อน
2. ลักษณะทรงพุ่มปานกลาง แตกแขนง มีผลดก
3. ผลสีเขียวอมเหลือง เรียวคล้ายเดือยไก่ ยาว 5-6 เซนติเมตร เริ่มสุกจะเป็นสีแดง-ส้ม กลิ่นหอม และรสเผ็ดจัด
4. อายุเก็บเกี่ยว 70-90 วัน ให้ผลผลิต 1-2 ตัน
5. ให้ผลผลิตตลอดอายุการเก็บเกี่ยว เฉลี่ย 1.5-2 กิโลกรัมต่อต้น

การคัดเลือกและการขยายพันธุ์

1. คัดเลือกเมล็ดพันธุ์จากต้นที่เจริญเติบโตดี
2. ปราศจากโรคและแมลง
3. ให้ผลผลิตต่อต้นสูง
4. มีลักษณะตรงตามสายพันธุ์
5. ขยายพันธุ์ด้วยเมล็ด
6. เพาะเมล็ดพันธุ์ในโรงเรือนปลอดโรค
7. ต้นกล้าสมบูรณ์ แข็งแรง



สภาพแวดล้อมที่เหมาะสม

1. เป็นที่โล่งแจ้ง ได้รับแสงตลอดวัน
2. เจริญได้ดีในดินร่วนปนทราย มีอินทรีย์วัตถุสูง
3. ดินมีการระบายน้ำได้ดี
4. ค่าความเป็นกรด-ด่าง ของดิน 6.0 - 6.8

การปลูกและการดูแลรักษา

- **การเตรียมดิน** ไถดินลึกประมาณ 25-30 เซนติเมตร ตากแดดไว้ 2 - 3 สัปดาห์ ใส่ปุณขาว 100-200 กิโลกรัมต่อไร่ เพื่อปรับสภาพความเป็นกรดเป็นด่างของดิน ใส่ปุ๋ยคอกหรือปุ๋ยหมัก 3,000 - 4,000 กิโลกรัมต่อไร่
- **การปลูก**
 - หลุมปลูก ขนาด 25×25×30 เซนติเมตร
 - ระยะปลูก 100×100 เซนติเมตร
 - รองก้นหลุมด้วยปุ๋ยสูตร 15-15-15 จำนวน 50 กิโลกรัมต่อไร่ ก่อนปลูก 2-3 วัน



- การใส่ปุ๋ย

ปุ๋ย	อัตราส่วน
ปุ๋ยอินทรีย์	500 กรัม/หลุม หรือ 2-4 ตัน/ไร่
ปุ๋ยเคมี	25 กก./ไร่
สูตร 12-24-12	(เมื่ออายุ 15-20 วัน หลังปลูก)

- **การพรวนดินและกำจัดวัชพืช** การพรวนดินและกำจัดวัชพืช ต้องทำพร้อมกัน ระยะที่ต้นพริกยังเล็กควรพรวนดินพูนโคนบ่อยครั้ง เพื่อให้ระบายน้ำและถ่ายเทอากาศได้ดี เมื่อพริกเจริญเติบโตจนคลุมดินแล้ว ไม่ต้องพรวนดินอีก สำหรับการกำจัดวัชพืชควรปฏิบัติบ่อยๆ ในระยะแรกจนกว่าทรงพุ่มจะแผ่คลุมดิน
- **การเก็บเกี่ยว** เก็บเกี่ยวได้เมื่ออายุ 70-90 วัน เลือกผลที่มีสีชาวมสั่ม ควรปลิดทั้งก้านผล เก็บเกี่ยวได้ทุก 5-7 วัน



โรคและแมลง

โรคกุ้งแห้ง (แอนแทรคโนส)

สาเหตุ เกิดจากเชื้อรา *Collectotrichum sp.* ระบาดมาก ในระยะที่ผลพริกกำลังเจริญเติบโต

ลักษณะอาการ ผลมีแผลใหญ่หรืออาจเน่าเสียก่อนเก็บเกี่ยว โดยเฉพาะพื้นที่มีความชื้นสูงหรือฝนตกชุก

การป้องกันกำจัด คัดเมล็ดพันธุ์จากพริกที่ไม่เป็นโรคไปปลูก คลุกเมล็ดด้วยเชื้อราไตรโคเดอร์มา อัตราส่วนเชื้อรา 1 ข้อนโต๊ะ ต่อเมล็ด 1 กิโลกรัม การป้องกันกำจัดโดยใช้สารเคมีป้องกันกำจัดเชื้อรา เช่น เบนโนมิลตามที่ฉลากแนะนำ

