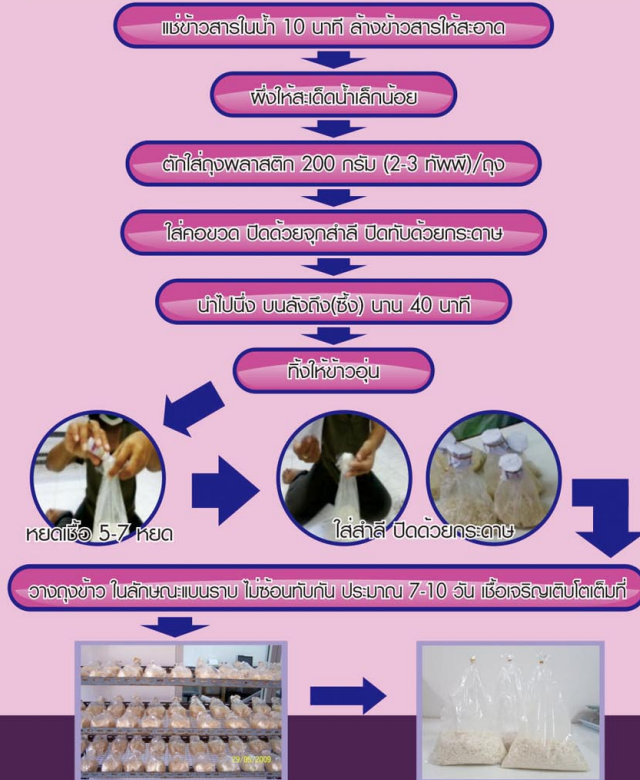


การผลิตขยายเชื้อราบิวเวอเรีย หรือราขาว

อุปกรณ์ผลิตขยายเชื้อสด



วิธีการผลิตขยายเชื้อราบิวเวอเรียชนิดสด



เรียบเรียงโดย : นิพวรรณ หมี่ทอง และ วัชลี โสพิณ

ปัญหาที่พบในการผลิตเชื้อราบิวเวอเรีย และการแก้ไข

ปัญหา	สาเหตุ	การแก้ไข
1. เชื้อไม่เจริญบนข้วในถุง (ครบ 10 วันแล้ว)	1. ข้วแฉะหรือนิ่มเกินไป 2. มีเชื้อแบคทีเรียปนเปื้อน 3. ไม่ได้ใส่หัวเชื้อ	1. ปรับลดเวลาการแช่ข้ว 2. ใส่หัวเชื้อขณะข้วอุ่น 3. ใส่หัวเชื้อ
2. บริเวณก้นถุงไม่มีสปอร์สีขาว	1. ข้วแฉะบริเวณก้นถุง	1. ปรับลดน้ำ
3. เกิดเหี่ยวเป็นหยดน้ำในถุง	- ท้องเลี้ยงไม่เหมาะสม (ร้อนเกินไป)	- วางในที่ร่ม และอากาศถ่ายเทดี
4. มีเชื้อสีส้ม / ดำ สีอื่นๆ ในถุง	- มีจุลินทรีย์ปนเปื้อน	- ทิ้งถุงโดยไม่ต้องแกะออก

ข้อจำกัดในการใช้

1. เชื้อราบิวเวอเรีย ต้องการความชื้นสูงในการงอก จึงควรเลือกช่วงเวลาที่เหมาะสม
2. หลีกเลี่ยงการใช้ในช่วงแสงแดดจัด ควรใช้ในเวลากลางคืน
3. เชื้อราจะมีประสิทธิภาพที่ดีที่สุดเมื่อได้สัมผัสกับแมลงมากที่สุด จึงควรฉีดพ่นให้ถูกตัวแมลงมากที่สุด

เชื้อราบิวเวอเรีย

(*Beauveria bassiana*)



ศูนย์ส่งเสริมเทคโนโลยีการเกษตร
ด้านอารักขาพืช จังหวัดสงขลา

กรมส่งเสริมการเกษตร กระทรวงเกษตรและสหกรณ์
โทร. 0-7455-7940 โทรสาร. 0-7455-7940

E-mail : pmc06@doae.go.th

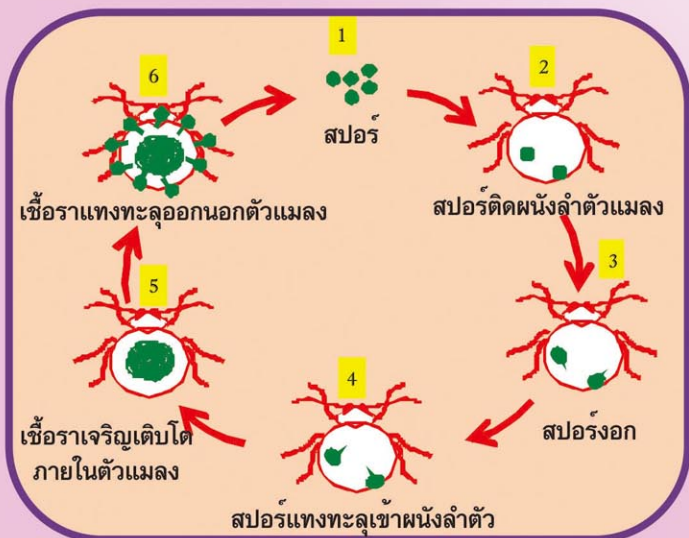
Facebook : ศูนย์ส่งเสริมเทคโนโลยีการเกษตรด้านอารักขาพืช จังหวัดสงขลา
เรียบเรียงโดย : วัชลี โสพิณ และ นิพวรรณ หมี่ทอง

เชื้อราบีวเวอเรีย

(*Beauveria bassiana*)

เชื้อราบีวเวอเรียหรือราขาว เป็นเชื้อร่ากำจัดแมลง (Entomopathogenic fungi) มีสปอร์สีขาว เข้าทำลายแมลงศัตรูพืชได้ โดยสปอร์งอกเส้นใยเข้าไปในตัวแมลง แมลงที่ถูกเชื้อราเข้าทำลายจะอ่อนแอ เบื่ออาหาร อ่อนเพลีย ไม่เคลื่อนไหว และตายในที่สุด เมื่อแมลงตายจะมีเส้นใยสีขาวเจริญบนตัวแมลง หลังจากนั้นจะเห็นสปอร์คล้ายฝุ่นสีขาวปกคลุมตัวแมลง และสปอร์นี้ก็สามารถแพร่กระจายไปในธรรมชาติ หากไปตกลงบนตัวแมลงตัวใหม่ ก็ทำให้ตายได้เช่นกัน เชื้อราบีวเวอเรียสามารถเข้าทำลายแมลงได้ทุกส่วน ตั้งแต่ลำตัว ขา ปีก หนวด ตา เป็นต้น แมลงที่ลำตัว อ่อนนุ่ม สปอร์แทงเข้าได้ทุกส่วน ส่วนแมลงที่มีปีกแข็ง เช่น ดวงปีกแข็ง เชื้อราจะแทงเข้าระหว่างข้อปล้องของแมลง

การเข้าทำลายแมลงของเชื้อราบีวเวอเรีย



ลักษณะของแมลงที่ตายด้วยเชื้อราบีวเวอเรีย



เชื้อราบีวเวอเรียสามารถทำลายแมลงศัตรูพืชได้หลายชนิด เช่น เพลี้ยไฟ ไรแดง เพลี้ยอ่อน เพลี้ยจักจั่น เพลี้ยกระโดดสีน้ำตาล แมลงหริั่วว หนอนท่อใบข้าว แมลงค่อมทอง เป็นต้น เชื้อราบีวเวอเรียสามารถทำลายได้ทั้งตัวอ่อนและตัวเต็มวัย

แมลงศัตรูพืชที่เชื้อราบีวเวอเรียสามารถทำลายได้



วิธีการใช้เชื้อราบีวเวอเรีย

อัตราการใช้

1 ถุง (250 กรัม)/ น้ำ 20 ลิตร

วิธีการใช้

1. เชื้อราบีวเวอเรียที่เจริญบนเมล็ดข้าวอัตรา 1 ถุง (250 กรัม) ต่อน้ำ 20 ลิตร โดยผสมน้ำกับสารจับใบคนให้เข้ากัน นำน้ำเล็กน้อยมาผสมเชื้อราบีวเวอเรียขย่ำให้สปอร์สีขาวหลุดออกจากเมล็ดข้าว กรองเอาเศษข้าวออก เหลือเฉพาะน้ำสปอร์ของเชื้อราบีวเวอเรีย
2. นำเชื้อราที่ได้ไปฉีดพ่นให้ทั่วต้นพืช โดยเฉพาะบริเวณที่มีศัตรูพืช หรือบริเวณที่ศัตรูพืชเกาะอาศัยอยู่และต้องให้ถูกตัวแมลงศัตรูพืชให้มากที่สุด และขณะฉีดพ่นควรเขย่าถังฉีดด้วยเพื่อไม่ให้เชื้อราตกตะกอน
3. ช่วงระยะเวลาการพ่นควรเป็นเวลาที่มีแมลงศัตรูพืชออกหากิน หรือตอนเย็นเพื่อหลีกเลี่ยงแสงแดด
4. ควรฉีดพ่น 2-3 ครั้ง ห่างกัน 7 วัน หรือจนกว่าแมลงศัตรูพืชหมดไป

