

# การผลิตขยายเชื้อรามตาโรเซียม หรือราเขียว

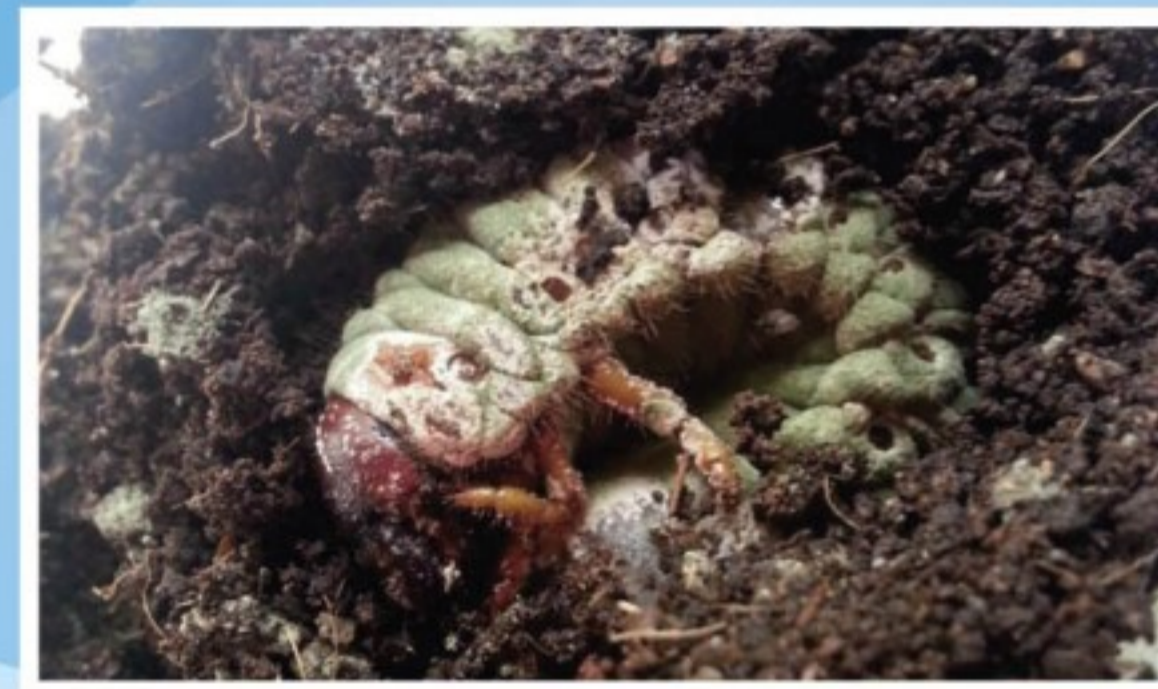
## อุปกรณ์ผลิตขยายเชื้อสด



## ปัญหาที่พบในการผลิตเชื้อรามตาโรเซียม และการแก้ไข

ปัญหา	สาเหตุ	การแก้ไข
1. เกิดเหวือ เป็นหยดน้ำ ในถุง	- ห้องเลี้ยง ไม่เหมาะสม (ร้อนเกินไป)	- วางในที่ร่ม และ อากาศถ่ายเทดี
2. มีเชื้อสีส้ม / ดำ สีอื่นๆ ในถุง	- มีจุลินทรีย์ปนเปื้อน	- ทิ้งถุงโดยไม่ต้อง แกะออก

## ขั้นตอนการผลิตขยายเชื้อรามตาโรเซียม



## ข้อจำกัดในการใช้

1. เชื้อรามตาโรเซียม ต้องการความชื้นสูงในการออก จึงควรเลือกช่วงเวลาที่เหมาะสม เช่น ฤดูฝน
2. หลีกเลี่ยงการใช้ในช่วงแสงแดดจัด ควรใช้ในเวลาเย็น
3. เชื้อราจะมีประสิทธิภาพดีที่สุดเมื่อได้สัมผัสกับแมลงมากที่สุด จึงควรฉีดพ่นให้ถูกตัวแมลงมากที่สุด

เรียบเรียงโดย : นิพวรรณ หมีทอง และ วัชลี โสพิณ

# เชื้อรามตาโรเซียม (*Metarhizium anisopliae*)



## ศูนย์ส่งเสริมเทคโนโลยีการเกษตร

ด้านอารักขาพืช จังหวัดสงขลา

กรมส่งเสริมการเกษตร กระทรวงเกษตรและสหกรณ์

www.pmc06.doe.go.th, e-mail : pmc06@doae.go.th

facebook : ศูนย์ส่งเสริมเทคโนโลยีการเกษตร

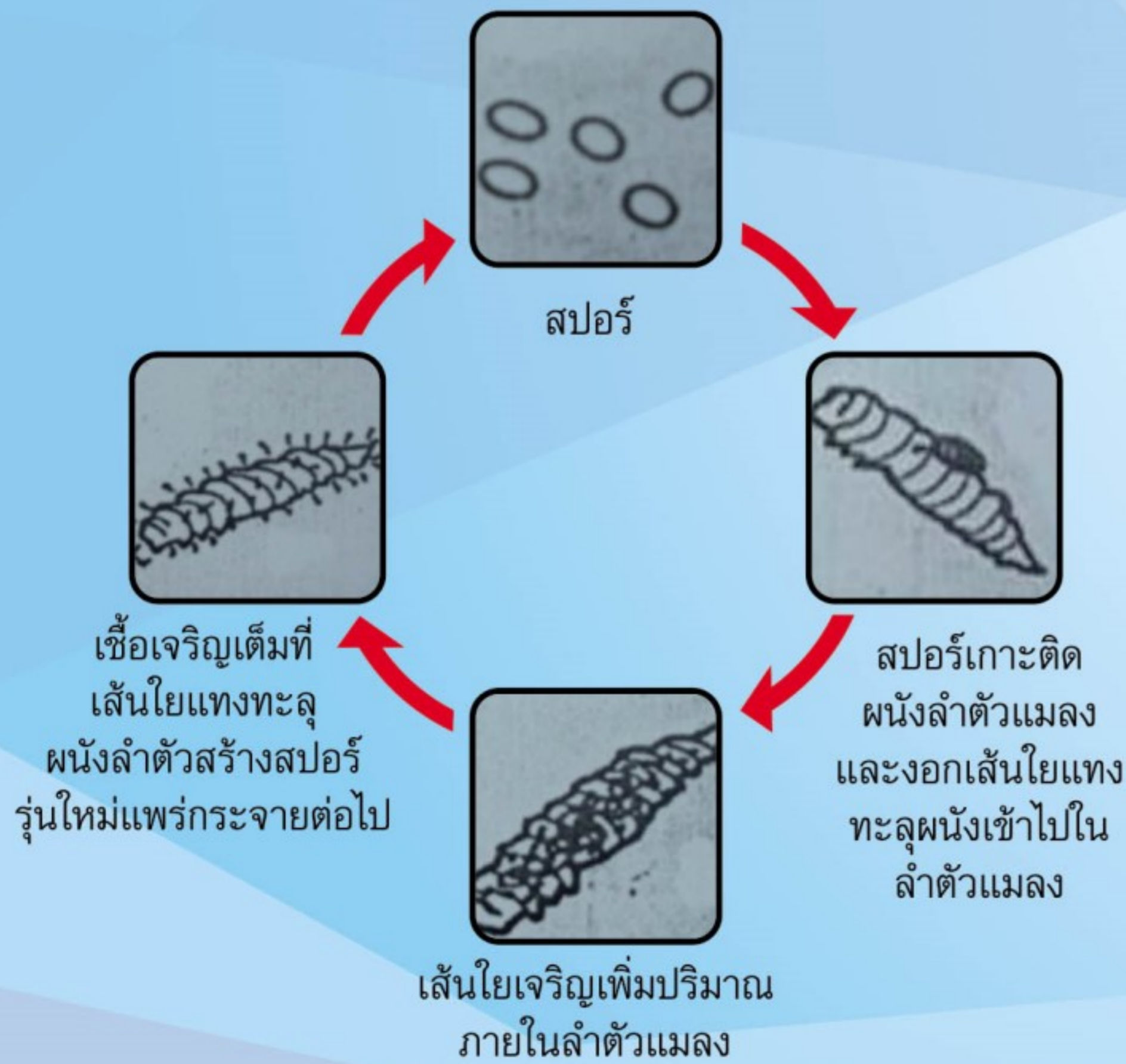
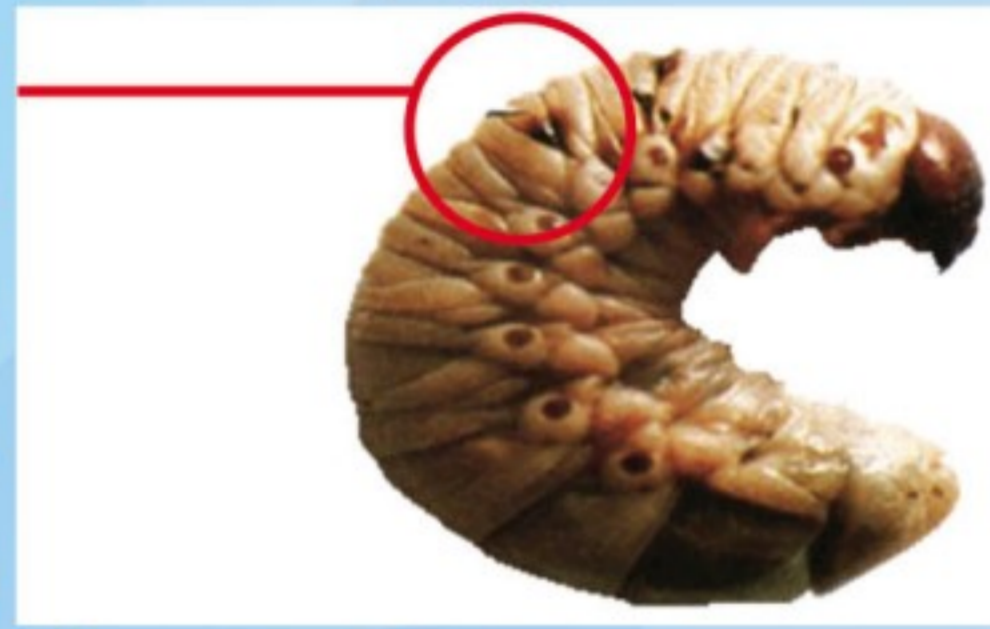
ด้านอารักขาพืช จังหวัดสงขลา



# เชื้อราเมตาโรเซียม

(*Metarhizium anisopliae*)

เชื้อราเมตาโรเซียมหรือราเขียว เป็นจุลินทรีย์ขนาดเล็ก พบในดินทั่วไป และสามารถทำให้เกิดโรคในแมลงได้หลายชนิด เป็นเชื้อร่ากำจัดแมลง (Entomopathogenic fungi) ที่มีสปอร์สีเขียวคล้ำ เข้าทำลายแมลงศัตรูพืชได้ โดยสปอร์งอกเส้นใยแทงทะลุเข้าไปในตัวแมลงถึงผิวหนังชั้นในแล้วเจริญในตัวแมลง แมลงที่ถูกเชื้อราเข้าทำลาย จะเห็นจุดสีน้ำตาลบนผนังลำตัว ต่อมาเห็นเส้นใยสีขาวเจริญเติบโตบนตัวแมลง หลังจากนั้นจะเห็นสปอร์คล้ายฝุ่นสีเขียวคล้ำปกคลุมทั่วตัวแมลง แมลงที่ตายจะมีลำตัวแข็งเหมือนมัมมี่



## ลักษณะของแมลงที่ตายด้วยเชื้อราเมตาโรเซียม



เชื้อราเมตาโรเซียม สามารถทำลายแมลงศัตรูพืชได้หลายชนิด เช่น ดั้วแรดมะพร้าว ดั้วหมัดผัก หนอนศัตรูพืช หนอนทราย หนอนเจาะลำต้นอ้อย ตั๊กแตน ปลวก และเพลี้ยต่าง ๆ เป็นต้น เชื้อราเมตาโรเซียม สามารถทำลายได้ทั้งตัวอ่อนและตัวเต็มวัย แต่เป็นเชื้อราที่ไม่ทำอันตรายต่อมนุษย์และสัตว์เลี้ยง

## แมลงศัตรูพืชที่เชื้อราเมตาโรเซียมสามารถทำลายได้



## วิธีการใช้เชื้อราเมตาโรเซียมกำจัดด้วงแรดมะพร้าว

1. ทำกองปุ๋ยหมักล่อให้ด้วงแรดมะพร้าววางไข่ ขนาด 2 X 2 เมตร
2. นำเชื้อราเมตาโรเซียม คลุกผสมในกองล่อ 1 ถุง / กอง ควบคุมด้วงแรดได้ 5 ไร่



## ใช้กำจัดแมลงศัตรูพืชอื่น ๆ เช่น ปลวก หนอนทราย ตั๊กแตน เพลี้ยต่าง ๆ

1. ใช้เชื้อสด 1 ถุง (250 กรัม). คลุกกับปุ๋ยอินทรีย์ 20 กก. ใส่ลงในดิน กำจัดหนอนทราย ตัวอ่อน ดั้วหมัดผัก ตักแต่แมลงวันผลไม้
2. ผสมน้ำในอัตราเชื้อสด 1 ถุง (250 กรัม) / น้ำ 20 ลิตร
  - ใช้กับปลวก รดลงในดินหรือบนจอมปลวก
  - ใช้กำจัดแมลงที่อาศัยบนต้นพืช โดยฉีดพ่นในตอนเย็น และปรับหัวฉีดให้โดนตัวแมลงให้มากที่สุด

