

การผลิตทางชีวภัณฑ์ไส้เดือนฝอย



อุปกรณ์

1. ลังถึง (ซึ้ง) ขนาดเส้นผ่านศูนย์กลาง 36 ซม.
2. กระบุง ขนาดเส้นผ่านศูนย์กลาง 30 ซม.
3. กระจุกผสมอาหาร ขนาด 1.6 ลิตร
4. ถุงพลาสติกทนร้อน (หนา) ขนาด 6 x 9 นิ้ว
5. ถุงพลาสติกทนร้อน ขนาด 24 x 36 นิ้ว
6. ฟ้ายาวบาง และ แอลกอฮอล์ 70%
7. กระบอกฉีดยา ขนาด 20 มล. และ เข็มฉีดยา เบอร์ 18
8. ถุงซั๊กฟ้า
9. อุปกรณ์อื่น (กรรไกร ที่ยึบกระดาษ ถุงมือยาง)

วัสดุในการเพาะเลี้ยงไส้เดือนฝอย

1 ชุด (20 ชุด)



1. อาหารเพาะเลี้ยง
 - ไข่ไก่ 4-5 ฟอง (260 มล.)
 - น้ำมันสัตว์ (หมู/ไก่) 130 มล.
 - น้ำสะอาด 260 มล.



2. ฟองน้ำตัดเป็นลูกเต๋า ขนาด 1x1x1 ซม. (40 กรัม)

3. หัวเชื้อไส้เดือนฝอย 25 มล. จำนวน 1 ซอง (บรรจุ 1 ล้านตัว)



ขั้นตอนการผลิต

1. การเตรียมอาหาร



ผสมอาหาร (ไข่ไก่ + น้ำมันสัตว์ + น้ำสะอาด) เขย่าให้เข้ากัน เกลงบนฟองน้ำให้ทั่วคลุมเคล้าให้อาหารเข้าไปอยู่ในฟองน้ำให้หมด แบ่งฟองน้ำอาหารใส่ถุงพลาสติกทนร้อนขนาด 6x9 นิ้ว 20 ถุง



เย็บปิดปากถุงอาหาร บรรจุลงในถุงพลาสติกทนร้อนขนาด 24x36 นิ้ว มัดปากถุงหลวมๆ นำไปนึ่งนาน 1 ชั่วโมง ปิดไฟ ทิ้งไว้บนเตา 30 นาที แล้วยกลง เขย่าถุงอาหารเบาๆ ให้ฟองน้ำกระจายตัวไม่เกาะเป็นก้อน



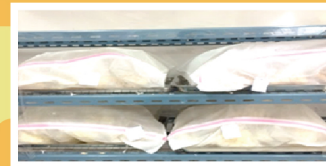
ทำความสะอาดโต๊ะ และเช็ดถุงอาหารด้วยแอลกอฮอล์ 70 % วางเรียงให้เย็น

2. การใส่หัวเชื้อและวางเลี้ยง

ใช้เข็มฉีดยาดูดหัวเชื้อ ให้หมดในครั้งเดียว ฉีดหัวเชื้อลงบนอาหาร ถุงละ 1 มล. เขย่าเบาๆ



ขลิบปลายถุงใส่ถาดเรียง ประมาณ 1 ซม.



วางเลี้ยงในถุงซั๊กฟ้า 7-10 วัน จะมีไส้เดือนฝอยเกาะเต็มถุง

ไส้เดือนฝอย

กำจัด

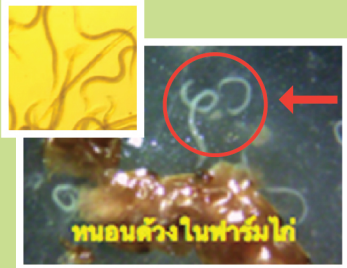
แมลงศัตรูพืช



ศูนย์ส่งเสริมเทคโนโลยีการเกษตร
ด้านอารักขาพืช จังหวัดสงขลา
กรมส่งเสริมการเกษตร กระทรวงเกษตรและสหกรณ์
โทร. 0-7455-7940 โทรสาร. 0-7455-7940
E-mail : pmc06@doae.go.th

เรียบเรียงโดย :
วัลลี โสพิณ, ปิ่นกัลยรัตน์ จันทรัมย์ และ นิพวรรณ หมี่ทอง

ไส้เดือนฝอยกำจัดแมลง (Steinernema sp.)



ไส้เดือนฝอยกำจัดแมลง เป็นสิ่งมีชีวิตขนาดเล็กมาก ไม่สามารถมองเห็นด้วยตาเปล่า ลำตัวกลมยาว คล้ายเส้นด้าย

ไส้เดือนฝอยสามารถทำให้แมลงตายภายใน 24-48 ชั่วโมง สามารถกำจัดแมลงได้มากกว่า 200 ชนิด เข้าทำลายแมลงได้ทั้งหนอนและตัวเต็มวัย

กลไกการทำลายแมลงศัตรูพืช

ไส้เดือนฝอยจะเข้าทางช่องเปิดบนตัวแมลง ได้แก่ ปาก รูหายใจตามพัวหน้ และรูทวาร แล้วเคลื่อนที่ไปยังช่องว่างในลำตัวแมลง ปลดปล่อยแบคทีเรียซึ่งเป็นพิษต่อแมลงออกมา ทำให้แมลงเกิดอาการเลือดเป็นพิษ และตายภายใน 24-48 ชม. แมลงที่ตาย ลำตัวจะเปลี่ยนเป็นสีดำ ไม่นานเลย



ลักษณะของแมลงที่ตาย ด้วยไส้เดือนฝอย



แมลงที่ไส้เดือนฝอย สามารถทำลายได้



วิธีการใช้ไส้เดือนฝอย

อัตราการใช้ :
ชีวภัณฑ์ไส้เดือนฝอย 2-4 ของต่อน้ำ 20 ลิตร
ฉีดพ่นทุก 5-10 วัน ขึ้นอยู่กับปริมาณแมลงศัตรูพืช



เทที่สวนหรือพุ่มไม้ที่มีไส้เดือนฝอยลงในภาชนะ เติมน้ำให้ท่วม หยตน้ำยาล้างจานลงไปเล็กน้อยเพื่อช่วยลดความขุ่น



พรมและขยี้ที่สวนหรือพุ่มไม้ให้ไส้เดือนฝอยหลุดออกมากองอยู่ในน้ำ ปั่นก้อนฟองน้ำแยกทิ้งไป เทน้ำไส้เดือนฝอยที่ขยี้แล้วลงภาชนะที่สะอาดหรือขวดพลาสติก แล้วเทใส่ถังฉีดพ่น เติมน้ำให้ครบ 20 ลิตร



การฉีดพ่น

1. ฉีดพ่นเมื่อเริ่มพบแมลงศัตรูพืช
2. ควรพ่นตอนเย็น
3. ฉีดพ่นให้ถูกแมลงศัตรูพืชมากที่สุด
4. เขย่าถังบ่อยๆ เพื่อป้องกันไส้เดือนฝอยตกตะกอน
5. ในช่วงแล้ง ควรพ่นน้ำในแปลงปลูกก่อนฉีดพ่นไส้เดือนฝอย