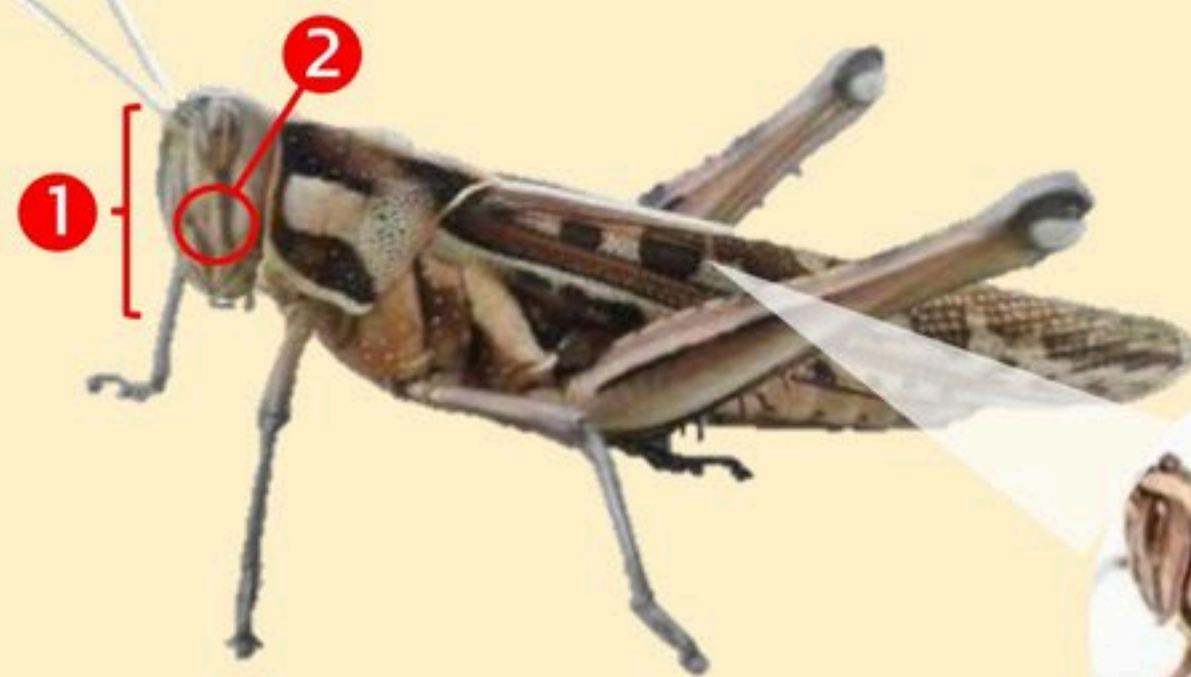


# ข้อสังเกตลักษณะชนิดของตั๊กแตน



## ตั๊กแตนปาทั้งกำ

**ลำตัว** สีน้ำตาลอ่อนหรือเข้ม  
**ส่วนหัว** รูปหน้ายาว ①

ริมฝีปากบนใหญ่  
แก้มทั้ง 2 ข้าง มีแถบสีดำ ②

**ส่วนอก** มีแถบสีน้ำตาลดำพาดยาว

**ด้านหลัง** มีแถบสีเหลืองอ่อน ③

**โคนปีก** คู่ที่ 2 เป็นสีชมพูอ่อน  
**ขยายพันธุ์** 1 ครั้ง/ปี

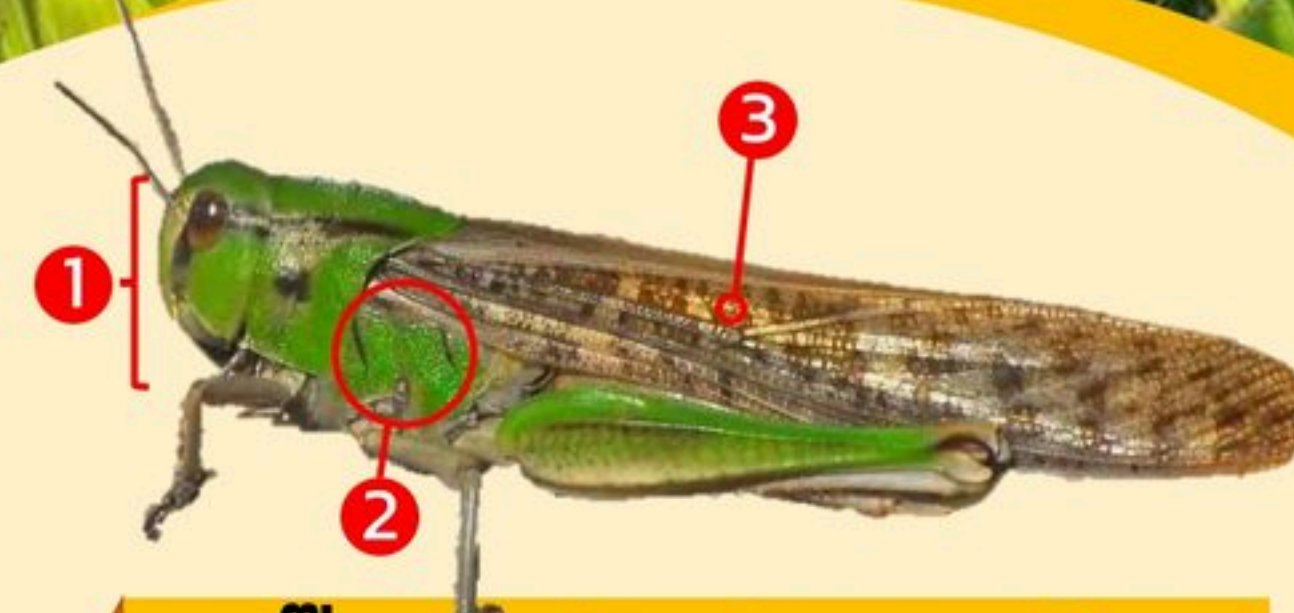


## ตั๊กแตนลาย หรือตั๊กแตนปาทั้งกำเทียม

**ลักษณะส่วนหัวและส่วนอก**

**คล้ายตั๊กแตนปาทั้งกำ** แต่มีขนาดเล็กกว่า

**ลำตัว** สีน้ำตาลอ่อนสลับน้ำตาลแก่  
**โคนปีก** คู่ที่ 2 เป็นสีเหลืองอ่อน ปีกสั้น  
**หน้าแข็งหรือน่อง** มีหนามแหลมใหญ่  
**ขยายพันธุ์** 3 - 4 ครั้ง /ปี



## ตั๊กแตนโลคัสตาหรือ ตั๊กแตนปาทั้งกำเขียว

**ลำตัว** สีเขียวปนเหลืองหรือสีน้ำตาล  
**ส่วนหัว** กลมมนู รูปหน้าตัดตรง ①

**ส่วนอก** มีแถบสีดำ ②  
ด้านบนโค้งเป็นสัน

**ปีกคู่หน้า** สีน้ำตาล ③

**ขยายพันธุ์** 3 - 4 ครั้ง /ปี

## ตั๊กแตนข้าวโพดคอลาย หรือตั๊กแตนไฮโรไกลฟัส

**ลำตัว** เหลืองปนเขียวหรือน้ำตาลปนเหลือง

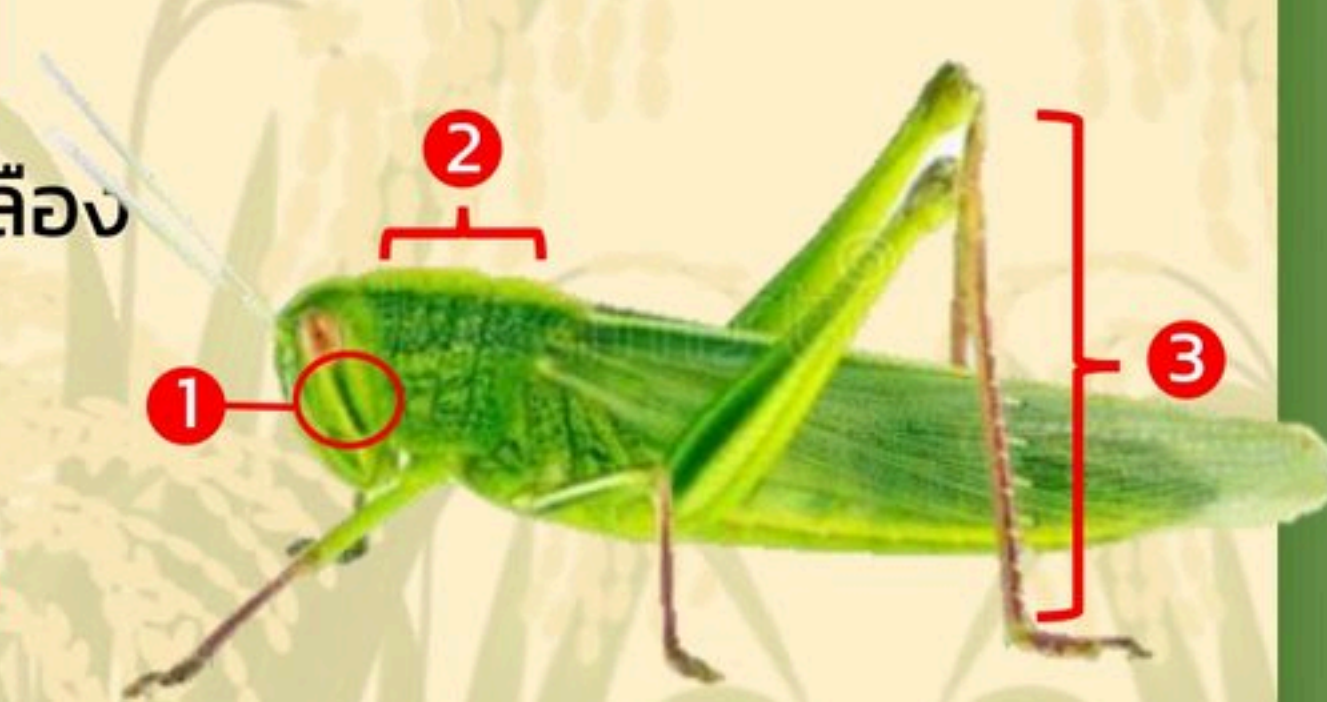
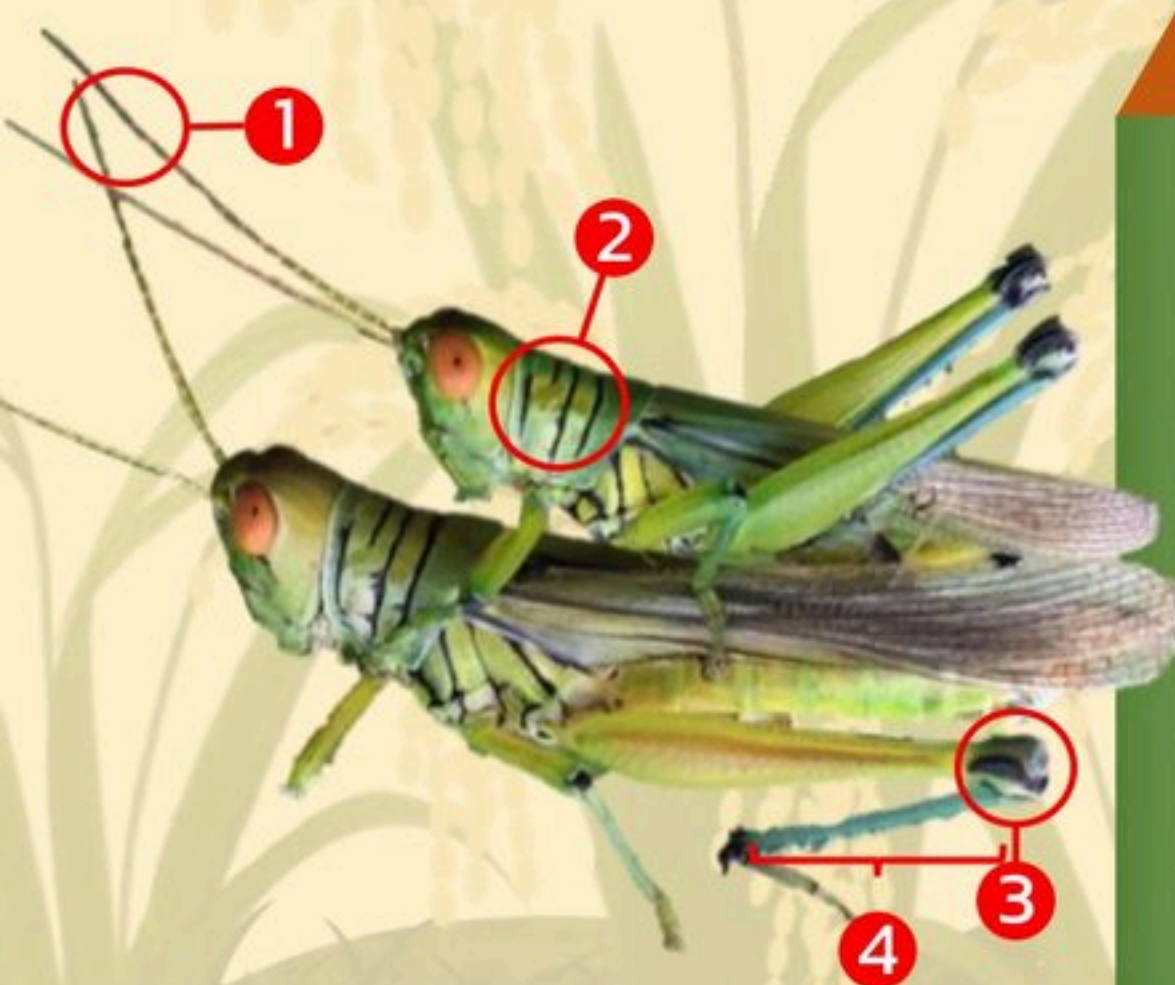
**ส่วนหัว** ปลายหนวดสีดำ ①

**ส่วนอก** แผ่นหลังอกปล้องแรก  
มีเส้นสีดำพาดอยู่ 3 - 4 เส้น ②

**เข่าหรือข้อพับของขาหลัง** มีสีดำ ③

**ขาคู่หลัง** มีสีฟ้า ④

**ขยายพันธุ์** 1 ครั้ง /ปี



## ตั๊กแตนคอนดราคริส

**ลำตัวและปีก** สีเขียวหรือเขียวเหลือง  
**ส่วนหัว** เมื่омองด้านข้างเป็นแนวตั้งตรง  
แก้ม 2 ข้างมีแถบสีเขียวเข้มพาด ①

**ส่วนอก** ด้านบนเป็นสันนูน ผิวขรุขระ  
มีแถบสีเหลืองพาดยาว ②

**ปีกคู่หน้า** สีเขียวตลอดไม่มีลวดลาย  
**หน้าแข็ง** สีม่วงแดงและมีหนามซี่ใหญ่ ③

**ขยายพันธุ์** 1 ครั้ง/ปี