

ชีวภัณฑ์ควบคุมโรคพืช บีเอส (บาซิลลัส ซับทิลิส)

โรคพืชที่เกิดจากเชื้อแบคทีเรีย



โรคขอบใบแห้ง : ข้าว
(*Xanthomonas oryzae*)



โรคเหี่ยวเหี่ยว : พริก, พืชตระกูลมะเขือ, กระชาย
(*Ralstonia solanacearum*)



โรคแดงเกอร์ : มะนาว, ส้ม
(*Xanthomonas axonopodis*)



โรคใบไหม้ : มันสำปะหลัง
(*Xanthomonas campestris*)



โรคขอบใบทอง : ตระกูลกะหล่ำ
(*Xanthomonas campestris*)

บีเอส (BS) คือ..??

บีเอส (BS) หรือ บาซิลลัส ซับทิลิส (*Bacillus subtilis*) เป็นชีวภัณฑ์ประเภทแบคทีเรีย สามารถนำมาใช้เพื่อควบคุมและป้องกันโรคพืชที่เกิดจากแบคทีเรียและโรคพืชที่เกิดจากเชื้อราได้หลายชนิด เช่น โรคขอบใบแห้ง, โรคไหม้, โรครากเน่าโคนเน่า, โรคแอนแทรกคโนส, โรคแดงเกอร์ เป็นต้น

นอกจากนี้บีเอสยังช่วยส่งเสริมความแข็งแรงของพืช ช่วยกระตุ้นความงอกของเมล็ดได้ดี

บีเอสสามารถนำไปใช้ได้กับพืชทุกชนิด โดยที่ไม่เป็นอันตรายต่อสิ่งแวดล้อม และผู้บริโภค

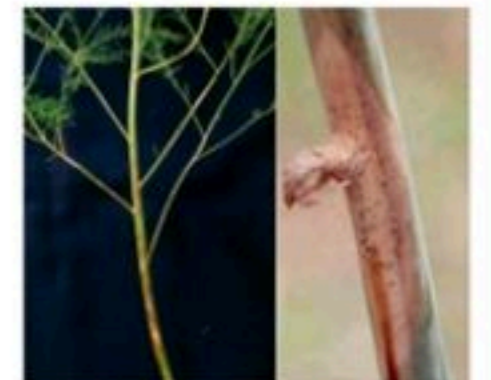
โรคพืชที่เกิดจากเชื้อรา



โรคไหม้, โรคไหม้คอรวง : ข้าว
(*Pyricularia oryzae*)



โรครากเน่าโคนเน่า
(*Phytophthora spp.*)



โรคลำต้นไหม้หน่อไม้ฝรั่ง
(*Phomopsis asparagi*)

ขั้นตอนการผลิตขยายบีเอส

วัสดุอุปกรณ์

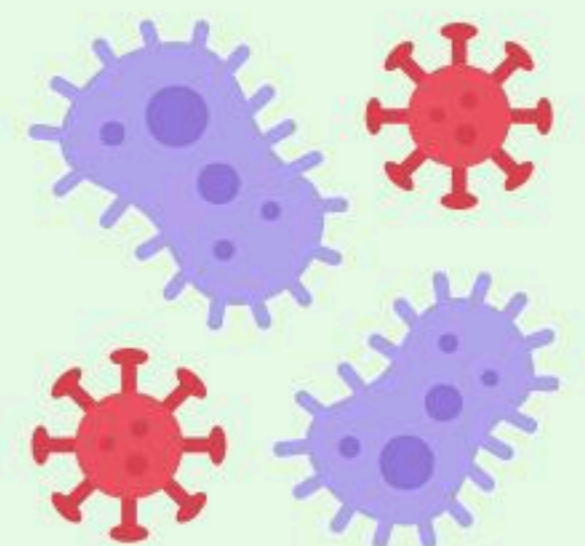
1. หัวเชื้อบีเอส พร้อมอาหารเลี้ยงเชื้อ
2. น้ำสะอาด หรือน้ำดื่ม หรือน้ำต้มสุกอุ่น 20 ลิตร
3. ถังพลาสติกสีดำพร้อมฝาขนาด 35 ลิตร
4. ปุ่มอากาศ พร้อมสายยาง

ขั้นตอนการผลิตขยาย

1. ใส่หัวเชื้อบีเอส พร้อมอาหารเลี้ยงเชื้อลงในถังพลาสติกสีดำ



2. เติมน้ำสะอาด ในถังจำนวน 20 ลิตร
3. ต่อสายยาง กับหัวทราย เข้ากับปุ่มเติมอากาศ จากนั้นเปิดเครื่อง และรีบปิดฝาทันทีเพื่อป้องกันการปนเปื้อน

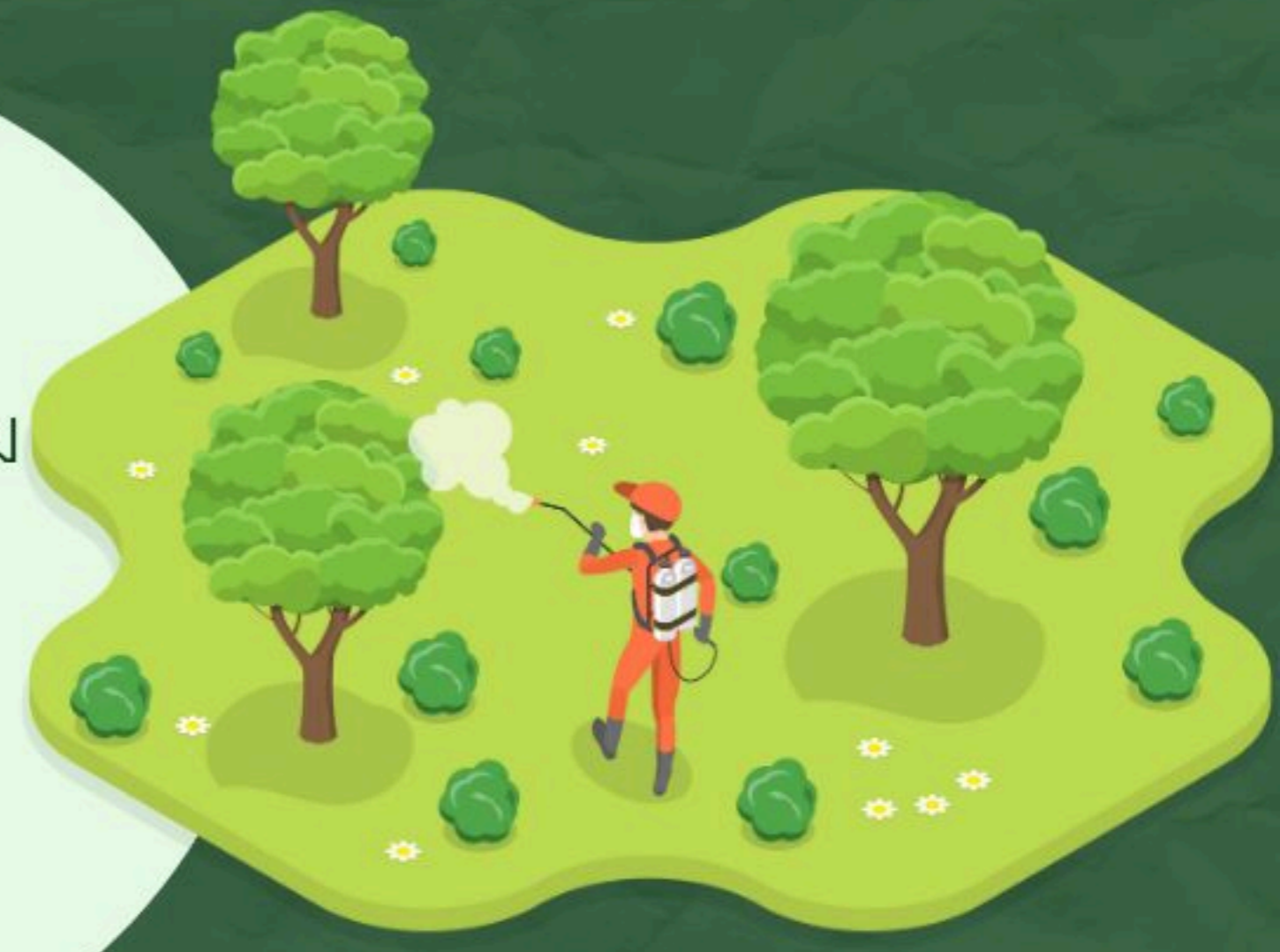


4. ทิ้งไว้ 24 - 72 ชั่วโมง จะได้บีเอสสำหรับพร้อมใช้



อัตราการใช้

1. การคลุกเมล็ด อัตรา 10 -100 ซีซี ต่อเมล็ด 1 กิโลกรัม
2. การรดลงบนข้าวปลูก อัตรา 100 ซีซี ต่อน้ำ 20 ลิตร
นำไปรดลงบนข้าวปลูกก่อนนำไปหว่านในแปลง
3. การฉีดพ่น อัตรา 100 ซีซี - 1 ลิตร ต่อน้ำ 20 ลิตร
นำไปพ่นทุก ๆ 7-15 วัน



คำแนะนำการใช้และข้อควรระวัง

- ควรฉีดพ่นตอนเย็นแดดอ่อนๆ จะช่วยยืดอายุบีเอส บนต้นพืชให้มีประสิทธิภาพอยู่ได้นานยิ่งขึ้น
- ควรฉีดพ่นให้ครอบคลุมบริเวณส่วนบนและล่างของใบ จึงจะสามารถลดการเข้าทำลายของเชื้อราโรคพืชได้อย่างมีประสิทธิภาพ
- ปรับหัวเครื่องฉีดพ่นให้เป็นละอองเล็กที่สุด จะช่วยให้ละอองบีเอส เกาะผิวพืชได้ดี
- ในการฉีดพ่นควรผสมสารจับใบทุกครั้งตามอัตราที่แนะนำบนบรรจุภัณฑ์
- ควรฉีดพ่นบีเอสเพื่อป้องกันการเกิดโรคพืชหรือ เมื่อสำรวจพบโรคพืชตั้งแต่ยังระบาดไม่มาก ซึ่งจะลดการเข้าทำลายของโรคพืชได้ดีกว่าในช่วงที่พบโรคพืชระบาดรุนแรง
- ไม่ควรผสมบีเอสกับสารเคมีป้องกันกำจัดศัตรูพืชในคราวเดียวกัน
- เมื่อพบการระบาดของโรคพืชที่รุนแรง ควรฉีดพ่นบีเอส ตามอัตราที่แนะนำ โดยการฉีดพ่นติดต่อกัน 2 ครั้ง ระยะห่าง 3 -4 วัน จะช่วยลดความเสียหายได้มากกว่าการพ่นเพียงครั้งเดียว



จัดทำโดย สำนักงานเกษตรอำเภอศีรีมาศ

ข่าวส่งเสริมการเกษตร สำนักงานเกษตรอำเภอศีรีมาศ จังหวัดสุโขทัย



055-695190



ndoae1153@gmail.com