



# โรคผักที่สำคัญ



## โรคเน่าเละ



## โรคผลเน่า



## โรครากเน่าโคนเน่า



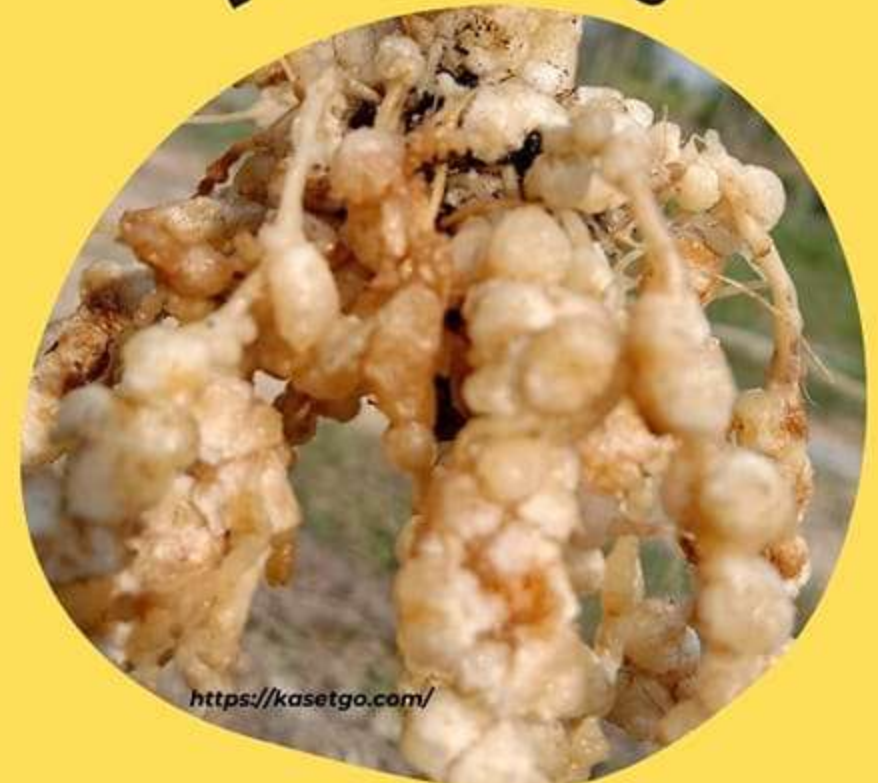
## โรคราน้ำค้าง



## โรคราแป้ง



## โรครากปม



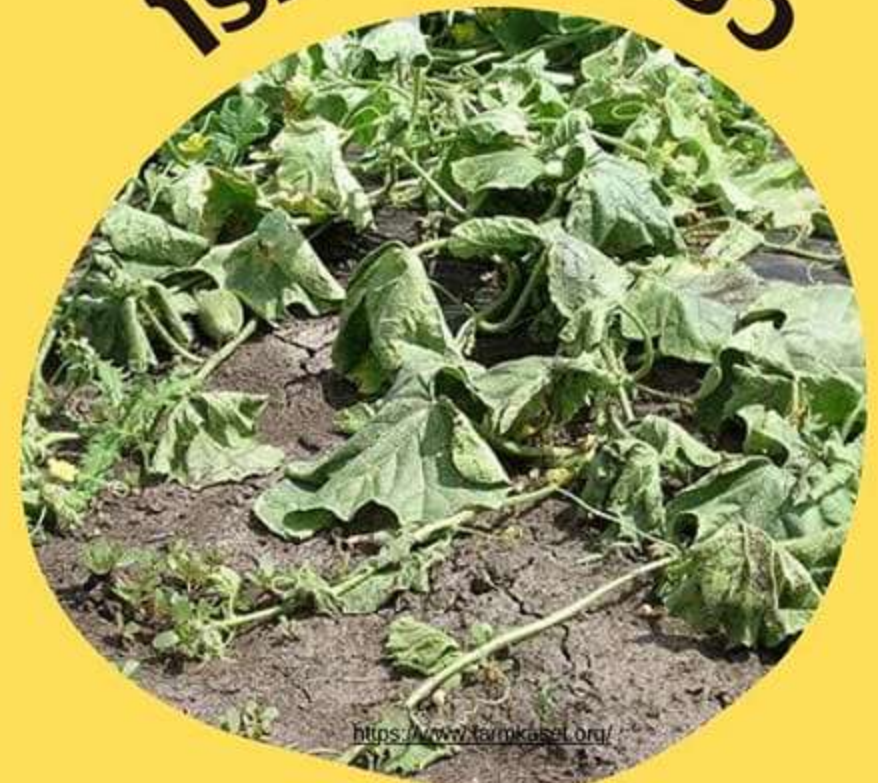
## โรคลำต้นไหม้



## โรคใบด่าง



## โรคเหี่ยวเขียว



ที่มา : กรมส่งเสริมการเกษตร  
จัดทำโดย ปิ่นกัลยรัตน์ จันทรัมย์

สนใจรายละเอียดเพิ่มเติม

กลุ่มอารักขาพืช สำนักงานเกษตรจังหวัดสงขลา

เว็บเพจ อารักขาพืช สงขลา E-mail : plantprotection.sk@gmail.com

